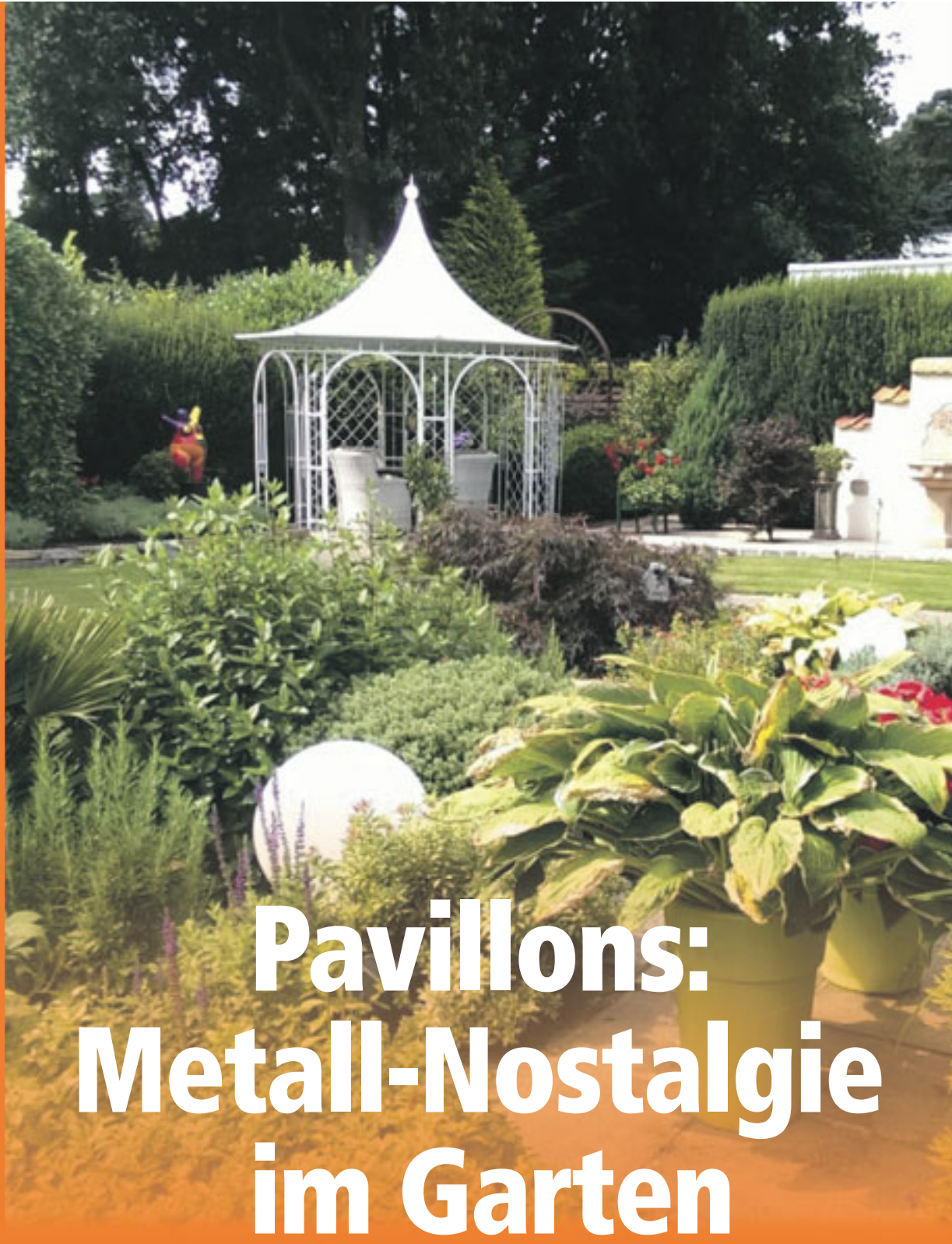


*Offene Stellen  
im Handwerk*



**JETZT NEU**  
in dieser Beilage!



## Pavillons: Metall-Nostalgie im Garten



**FOTOVOLTAIK:**  
Es gibt auch „Strombäume“

© Freepik



**Alles aus einer Hand!**



M&S Bauelemente GmbH  
Landstr. 14 21698 Bargstedt  
Telefon 04164 5126

[www.m-s-bauelemente.de](http://www.m-s-bauelemente.de)



- Fenster • Türen
- Glas • Wintergärten
- Rollladen • Markisen
- Terrassendächer
- Planung und Ausführung



Jetzt auch **MALER- UND LACKIERER-ARBEITEN**

Meisterbetrieb

**Wir beraten Sie gern!**



# Für „WPB“-Häuser gibt es einen Extrabonus

● Die energetische Sanierung des Immobilienbestands wird mit diversen Förderungen und Steuervorteilen vorangetrieben

Das Ziel ist hochgesetzt: Bis 2045 soll Deutschland verbindlich CO<sub>2</sub>-klimaneutral sein. Um die Nutzung alternativer Energiequellen zu forcieren, werden die Anforderungen an Neubauten, aber auch an die energetische Sanierung alter Häuser, zunehmend hochgeschraubt. Dämmung, neue Heizung, die derzeit hochgehandelte Wärmepumpe, Solarenergie oder auch neue Fenster sollen alte Häuser auf Vordermann bringen. Das kostet. Im Gegenzug greift der Staat mit Zuschüssen, Krediten oder auch Steuervorteilen unter die Arme. 2023 gibt es im Rahmen der Neuordnung der Fördermittel für energetische Sanierung diverse Änderungen. Seit März fördert die Bundesregierung außerdem den klimafreundlichen Neubau.

Laut Bundesregierung wurde die Antragstellung erleichtert. Es gibt außerdem neue Förderboni und einen neuen Förderschlüssel, um noch mehr Hausbesitzer fördern zu können. Im Klartext: Jeder Heizungssanierer erhält ab sofort weniger Fördergeld, damit letztlich mehr Immobilienbesitzer in den Genuss der staatlichen Klimasubvention kommen. Beispiel für die Reduzierung: Gefördert werden aktuell maximal 40 Prozent der Kosten und maximal bis zu 24.000 Euro für eine neue Wärmepumpe. Vorher lag das Verhältnis bei immerhin maximal 50 Prozent und bis zu 30.000 Euro.

## 52.000 Euro für die Komplettsanierung

Bereits seit Juli 2022 gibt es vom Bund keine Zuschüsse mehr für Komplettsanierungen, sondern nur noch Kredite und Tilgungszuschüsse, die die staatliche Förderbank KfW vergibt. Direk-

## Solarpflicht in Niedersachsen

Anfang 2021 beschloss auch Niedersachsen eine Solarpflicht. Diese ist 2022 in Kraft getreten. Die Pflicht betrifft Gebäude mit vorwiegend gewerblicher Nutzung und einer Dachfläche von 75 Quadratmetern und mehr. Diese müssen in Zukunft mindestens zu 50 Prozent mit PV-Modulen belegt werden. Alle Neubauten, auch Wohngebäude, sollen außerdem den nachträglichen Einbau einer Solaranlage berücksichtigen und in der Planung statisch einplanen.

□ [www.solaridee.de](http://www.solaridee.de)  
[www.handwerk-nht.de](http://www.handwerk-nht.de)



Marode Immobilien gibt es in Deutschland noch zuhauf. Rund 25 Prozent der Wohn- und Nichtwohngebäude haben deshalb den Status eines „WPB“-Hauses (Worst Performing Building). Sanieren Besitzer energetisch, erhalten sie einen zusätzlichen Tilgungszuschuss.

Foto: BilderBox

Was ist ein Worst Performing Building (WPB)? Salopp gesagt: eine Rumpelbude. Aus dem Blickwinkel des energetischen Sanierungszustands gesehen ein Haus in sehr schlechtem Allgemeinzustand. Rund 25 Prozent der Wohn- und Nichtwohngebäude in Deutschland haben diesen Status. Wer sich entschließt, seine energetisch aufzumöbeln, bekommt seit 2022 dafür einen Extrabonus: einen Tilgungszuschuss in Höhe von zehn Prozent.

75 Prozent der Außenwände nicht energetisch saniert sind. Siehe auch Infokasten oben. Mehr unter: [www.kfw.de](http://www.kfw.de).

● Die Anforderung zum Erreichen der EE-Klasse steigen auf 65 Prozent Deckungsanteil aus erneuerbaren Energien (bisher 55 Prozent). Der Einsatz einer Lüftungsanlage mit Wärmerückgewinnung ist in der EE-Klasse verpflichtend.

● Fotovoltaik-Anlagen und Solarstromspeicher werden bei der Effizienzhaus-Sanierung nicht mehr mitgefördert. Dafür profitieren Eigentümer aber von der deutlich attraktiveren EEG-Förderung ab 2023. Finanziert werden können die Anlagen über das KfW-Programm 270.

● Bei privaten Eigenleistungen werden die Materialkosten gefördert.

● Der Effizienzhaus-Nachweis ist nach Gebäudeenergiegesetz (GEG) in Verbindung mit DIN V 18599 zu berechnen. Der Nachweis für Wohngebäude mit der Normkombination DIN V 4701-10/DIN V 4108-6 ist jetzt nicht mehr zulässig.

● Eingeführt wird ein Bonus für die serielle Sanierung in Höhe von 15 Prozent: Diesen gibt es für die energetische Sanierung unter Verwendung von vorgefertigten Fassaden- beziehungsweise Dachelementen sowie deren Montage an bestehende Gebäude. Voraussetzung ist die Sanierung auf die Effizienzhaus-Stufe 40 oder 55. Der Bonus ist kumulierbar mit der EE-Klasse und dem WPB-Bonus.

Bei einer Kombination der Sanierung eines WPB und einer Umsetzung auf die serielle Sanierung werden die beiden Boni in der Summe auf 20 Prozent begrenzt. (iha)

□ Die Bundesförderrichtlinien für effiziente Gebäude (BEG) sind zu finden unter:

[www.energiewechsel.de](http://www.energiewechsel.de)  
[www.energiefachberater.de](http://www.energiefachberater.de)  
[www.bafa.de](http://www.bafa.de), [www.kfw.de](http://www.kfw.de)

te Zuschüsse für Einzelmaßnahmen zahlt der Bund privaten Hausbesitzern nur noch über das Bundesamt für Wirtschaft und Ausfuhrkontrolle, kurz BAFA genannt.

● Besonders hoch gefördert wird laut Stiftung Warentest ([www.test.de](http://www.test.de)) das energiesparende Bauen und Sanieren. Für die Komplettsanierung eines Hauses gibt es bis 52.500 Euro Tilgungszuschuss. Zuschüsse gibt es für Einzelmaßnahmen wie den Austausch der Heizung oder die Dämmung der Außenwände.

**Aber Achtung:** Aktuell werden nur noch effizientere Wärmepumpen und Biomasseheizungen mit besonders geringem Feinstaubausstoß gefördert. Für den Einbau von gasverbrauchenden Anlagen gibt es nichts mehr. Besiegelt wurde das aktuell mit dem Beschluss des Bundeskabinetts zur „Heizungstauschpflicht“. Diese schreibt vor, dass von 2024 an „möglichst“ jede neu eingebaute Heizung zu 65 Prozent mit erneuerbaren Energien betrieben werden soll. Eine sofortige Austauschpflicht gibt es nicht. Aber ein Lockmittel, nämlich den Heizungstausch-Bonus für Gaskessel. Unbedingt beraten lassen, denn die Vorgaben sind nicht ohne.

## BEG-Förderung von Einzelmaßnahmen (BAFA)

Diese Bereiche können bei der Wohngebäude-Sanierung durch die BAFA gefördert werden:

● Förderung von Eigenleistungen: Wird die Sanierung in Eigenleistung umgesetzt, sind die Materialkosten förderfähig. Energie-Effizienz-Experten müssen prüfen und bestätigen,

Hilfe im Antrags- und Förderzuschuss-Dschungel: Wer eine energetische Sanierung plant, kann zwar selbst einen Antrag auf der Website des BAFA stellen, es empfiehlt sich aber, einen Energieeffizienz-Experten einzubinden. Er erstellt einen sogenannten individuellen Sanierungsfahrplan (iSFP), der sowohl Sanierungsmöglichkeiten als auch Kosten auflistet. Die Erstellung des iSFP wird ebenfalls vom BAFA bezuschusst. Unverbindliche Beratung zu allem rund um Energiesparen, Technik und Fördermöglichkeiten bietet die Energieberatung der Verbraucherzentralen. Diese kann per Telefon, online oder vor Ort stattfinden. Zudem kann ein Berater auf Wunsch auch zu Hause beraten. Kosten von 30 Euro fallen dafür an.

dass die Eigenleistungen fachgerecht durchgeführt wurden und Materialkosten korrekt aufgeführt werden.

● Der Einbau einer neuen Heizungsanlage (Wärmepumpe, Solarthermie, Biomasseheizung, innovative Heiztechnik auf der Basis erneuerbarer Energien mit bis zu 25 Prozent der Kosten).

Bei der Förderung von Wärmepumpen oder Biomasseheizung muss das Gebäude zu mindestens 65 Prozent durch erneuerbare Energien beheizt werden (bisher 55 Prozent).

Biomasseheizungen können nur noch gefördert werden, wenn sie mit Solarthermie oder einer Wärmepumpe kombiniert werden. Laut [www.energiefachberater.de](http://www.energiefachberater.de) ist für Biomasseheizungen aktuell der Steuerbonus eine gute Alternative. Inge-

samt sind 20 Prozent Förderung möglich – ohne Solarthermie- und Wärmepumpen-Pflicht.

● Die Optimierung einer bestehenden Heizungsanlage mit 15 Prozent. Aber das Alter der Heizung ist zu beachten: Förderung für Öl- und Gasheizungen gibt es nur noch, wenn diese nicht älter als 20 Jahre sind.

● Maßnahmen an der Gebäudehülle (unter anderem Dämmung von Außenwänden und Dach, Austausch von Türen und Fenstern, Sonnenschutz) mit 15 Prozent

● Einbau energieeffizienter Anlagentechnik (Einbau einer Lüftungsanlage mit Wärmerückgewinnung/Smart Home) mit 15 Prozent.

● Kosten, die durch die Fachplanung eines Energieeffizienz-Experten entstehen, werden mit 50 Prozent bezuschusst.

● Sanierer von Altbauten können sich alternativ zur Förderung oder Krediten für einen Steuerbonus entscheiden und diesen beim Finanzamt beantragen. Die Förderung hängt dann Maßnahmenart ab.

## BEG-Förderung von Effizienzhäusern (KfW)

● Komplettsanierung zum Effizienzhaus: Besitzer eines „WPB“-Hauses – Bonus für die Sanierung der energetisch schlechtesten Gebäude wird von fünf auf zehn Prozent angehoben. Künftig gibt es den Bonus auch schon bei einer Sanierung zum Effizienzhaus 70 EE.

► Wichtig zu wissen: Ein Wohngebäude wird als „Worst Performing Building“ eingestuft, wenn es laut Energieausweis in die Klasse H fällt, es vor 1957 gebaut wurde und mindestens



# Balkon-PV: Stecker rein – und gut

● Elektrotechnik-Verband VDE will Anschluss und Nutzung erleichtern und fordert Sicherheits-Gewährleistungspflicht der Hersteller

Mit steckerfertigen PV-Anlagen (auch: Mini-Energieerzeugungsanlagen oder Mini-EEA) können Verbraucher eine begrenzte Menge Strom selbst erzeugen, ihre Stromkosten reduzieren und zur Energiewende beitragen. Bislang haben kontroverse Diskussionen zu Sicherheitsaspekten bei Installation und Betrieb Verbraucher verunsichert. Nun hat sich der Elektrotechnik-Verband VDE für einige Vereinfachungen ausgesprochen.

„Die Grundlage für die elektrische Sicherheit der Anlagen bildet das VDE-Vorschriftenwerk“, sagt Ansgar Hinz, Vorstandsvorsitzender des VDE Verbandes der Elektrotechnik Elektronik Informationstechnik. „Wir wollen mit den Vorschlägen zur Vereinfachung dazu beitragen, dass sich die Verwendung von Mini-EEA in der Zukunft flächendeckend durchsetzen kann, ohne dabei

Auch der Verbraucherzentrale Bundesverband (vzbv) befürwortet, dass Schuko-Stecker eingesetzt werden. Der Verband weist darauf hin, dass seit Januar 2023 Fotovoltaikanlagen und Batteriespeicher mit einem Umsatzsteuersatz von null Prozent versehen sind. Dies gilt auch für Stecker-Solargeräte.



Abstriche bei der Sicherheit zu machen.“ Bereits Anfang Januar hatte sich der Chef der Bundesnetzagentur, Klaus Müller, für Erleichterungen stark gemacht. Er hatte mitgeteilt, nach Einschätzung der Bundesnetzagentur reiche ein einfacher Stecker für den Anschluss, sofern zertifizierte Wechselrichter vorhanden seien.

Die Experten des Branchenverbandes VDE schlagen nun in ihrem Positionspapier fünf Punkte vor:

- Einführung einer Bagatellgrenze bis 800 Watt (bislang: 600 Watt). Eine solche Grenze wurde auf europäischer Ebene mit der „Regulation for Generators“ (RFG) eingeführt. Mit ihrer Übernahme auch in Deutschland wären Anlagen bis 800 Watt aus Sicht der Netzbetreiber nicht mehr als „netzrelevant“ anzusehen. Zudem soll nach VDE-Vorschlag die Vornorm für Steckersolargeräte (VDE V 0126-95) an die 800-W-Grenze angepasst wer-

den. Sie bietet Herstellern die Möglichkeit, steckerfertige Solargeräte als Gesamtsystem entwickeln und vertreiben zu können.

- Verwendung von Mini-EEA bis zur Bagatellgrenze an allen verfügbaren Zählertypen, auch an solchen, die rückwärts laufen können. Verbraucher müssten so nicht bis zum von der Bundesregierung beschlossenen Wechsel des Stromzählers zum Smart-Meter warten.

## Was kann ein Stecker-Solargerät?

Das Solarmodul erzeugt aus Sonnenlicht elektrischen Strom, den ein Wechselrichter in „Haushaltsstrom“ umwandelt. Dieser wird direkt mit einem in der Wohnung vorhandenen Stromkreis verbunden. Im einfachsten Fall stecken Sie dazu einen Stecker in eine vorhandene Steckdose. Der Strom aus dem Stecker-Solargerät, das sich auch für Außenfassaden von Stadthäusern eignet (Foto), fließt beispielsweise in die Steckdose am Balkon und von dort zu Fernseher, Kühlschrank und Waschmaschine, die an anderen Steckdosen in der Wohnung eingestöpselt sind. Dann zählt der Stromzähler langsamer, es wird weniger Strom aus dem öffentlichen Netz bezogen. Reicht der Strom vom Balkon nicht für den Betrieb der Haushaltsgeräte aus, fließt einfach Strom vom Versorger aus dem Netz dazu. Ohne Netzanschluss produzieren die Solargeräte keinen Strom. Beim Camping oder im Schrebergarten können Sie stattdessen sogenannte „Inselsysteme“ mit einer Batterie und einer anderen Art von Wechselrichter nutzen. Foto: BilderBox

- Vereinfachte Anmeldung und Inbetriebsetzung. Künftig sollten Mini-EEA nur noch bei der Bundesnetzagentur an- oder abgemeldet werden. Die bislang erforderliche Anmeldung beim Netzbetreiber soll dem VDE-Papier zufolge wegfallen.

- Duldung des Schuko-Steckers für die Einspeisung bis 800 Watt. Zwar empfiehlt der VDE grundsätzlich die Installation durch einen Fachhandwerker. Um die flächendeckende Verwendung von Mini-EEA zu ermöglichen, pocht der Verband jedoch nicht auf den Wieland-Stecker, sondern duldet den Schuko-Stecker für die Einspeisung bis zu einer Systemleistungsgrenze von 800 Watt.

- Sicherheitsvorgaben für Mini-Energieerzeugungsanlagen. Der VDE fordert von den Herstellern der Balkon-PV-Anlagen, dass sie mögliche Risiken bei deren Verwendung transparent aufzeigen, beispielsweise in der Beschreibung der sicheren Montage und Inbetriebnahme. Auch soll der Hersteller dazu verpflichtet werden, die elektrische Sicherheit der Anlagen zu gewährleisten. Darüber hinaus empfiehlt der VDE die Prüfung der Geräte durch ein unabhängiges Prüfinstitut.

□ Mehr unter: [www.vdiv.de](http://www.vdiv.de)

## Es geht auch mit der Mini-Form

● PV-Anlagen auf dem Balkon helfen auch beim Energiesparen

Unabhängiger bei der Energieversorgung sein? Das ist der Wunsch vieler Menschen. Nicht jeder hat die Möglichkeit, eine große Fotovoltaik-Anlage auf dem Dach zu installieren. Das gilt besonders für Mieter. Die Alternative zur Ergänzung der privaten Stromversorgung: Balkonkraftwerke oder Mini-PV-Anlagen. Was das ist und wie sie abgesichert werden können, weiß die Debeka, eine der größten Versicherungen und Bausparkassen in Deutschland.

### Was ist ein Balkonkraftwerk?

Ein Fotovoltaik-Modul mit Wechselrichter, das ohne aufwendige Installation per Steckdose ans Stromnetz angeschlossen ist, nennt man Mini-PV-Anlage. Dabei wandelt der Wechselrichter Gleichspannung aus den Solarmodulen in Wechselspannung passend zum Stromnetz um. In der Regel liegt die Anlagenleistung bei maximal



Mit einem Balkonkraftwerk erzeugter Strom macht die Energieversorgung unabhängiger. Foto: Debeka/AdobeStock

600 Watt. Meist steht sie auf dem Balkon oder ist daran befestigt, daher wird sie auch Balkonkraftwerk genannt. So können auch Mieter vom Balkon aus Solarstrom generieren.

### Was sind geeignete Plätze für Mini-PV-Anlagen?

Eine Mini-PV-Anlage kann beispielsweise am Gitter- oder Betonbalkon befestigt werden. Es gibt auch Varianten, die lose auf dem Boden stehen. Ein Flachdach oder der Garten können ebenfalls geeignete Stellflächen sein. Tipp: Darauf

achten, dass baurechtliche Vorgaben beachtet werden und die Anlage fachmännisch angebracht wird. Mieter sollten sich vorher mit dem Vermieter abstimmen.

### Wie sind Mini-Anlagen zu versichern?

Gegen Schäden zum Beispiel durch Hagel, Sturm und Brand können Mini-PV-Anlagen abgesichert werden. Versicherer unterscheiden im Wesentlichen nach den Eigentumsverhältnissen und nach der Installationsart. Eigentümer von fest mit dem Gebäude oder der Garage verbundenen Anlagen können sie über die Wohngebäudeversicherung absichern. Steht sie lose, auf dem Balkon oder Grundstück, ist eine Absicherung über die Hausratversicherung möglich. Mieter können beide Varianten bei der Debeka ([www.debeka.de](http://www.debeka.de)) über die Hausratversicherung absichern. Wichtig: Auf jeden Fall den Versicherer kontaktieren.

**Kaufen oder verkaufen...  
Unser Maklerteam ist für Sie aktiv.**

Sie erreichen uns telefonisch unter 04141 490-306 oder online: [hauskenner.de](http://hauskenner.de)

DIE HAUSKENNER

Immobilien einfach verkaufen & kaufen.



Sparkasse  
Stade - Altes Land



# Spielen auf wohngesundem Boden

● Fußbodenbeläge aus Pflanzenölen und Kreide sind strapazierfähig, nachhaltig und frei von Chlor und Weichmachern

Der Fußboden im Kinderzimmer wird beansprucht wie kaum ein anderer – und das in vielerlei Hinsicht: Über ihn rollen Bobbycars hinweg, auf ihm wird getobt, gespielt und gekleckert. Gleichzeitig sollen sich Kinder dort rundum wohlfühlen, wenn sie bäuchlings auf dem Boden liegen oder barfuß herumtollen.

„Bei der Ausstattung fürs Kinderzimmer sehen Eltern besonders genau hin – vor allem wegen eventueller Schadstoffe“, sagt Annika Windmüller vom Hersteller „wineo“. Doch viele natürliche Bodenbeläge haben oft eigene Empfindlichkeiten. Manche vertragen kein Wasser, andere nutzen sich schnell ab oder sind aufwendig in der Pflege und Reinigung.



**Der Bodenbelag ist fußwarm und rutschfest**

Um allen Anforderungen fürs Kinderzimmer gerecht zu werden, hat „wineo“ mit dem „Purline“-Bioboden einen robusten elastischen Bodenbelag entwickelt, der nicht nur ökologisch und nachhaltig, sondern extrem strapazierfähig ist. Grundlage ist „Ecuran“, ein Hochleistungsverbundwerkstoff, der ohne Zusatz von Chlor, Weichmachern und Lösungsmitteln aus Pflanzenölen wie Raps- oder Rizinusöl und natürlich vorkommenden mi-

neralischen Komponenten wie Kreide hergestellt wird. Durch seine elastische Oberfläche ist der Boden sehr fußwarm und wird als weich und angenehm empfunden. Zudem ist er rutschfest, absolut geruchsneutral und leicht zu reinigen. Kehren, Staubsaugen und ab und zu ein nebelfeuchtes Wischen genügen. Auch mit

Blick auf Trittergeräusche schneidet das Material gut ab. Auf diesem Boden können die Kleinen hüpfen, toben oder ihre Bauklotz-Türme einstürzen lassen, ohne dass es im ganzen Haus zu hören ist. Der mehrfach zertifizierte und ausgezeichnete „Purline“-Bioboden eignet sich in Kombination mit einer Fuß-

boden-Heizung ideal fürs Kinderzimmer. Authentische Holzdekore sorgen auch optisch für Behaglichkeit. Den Bodenbelag gibt es zum Kleben oder auch zum Klicken. Die Verlegung der Planken ist leicht und unkompliziert. (jpr)

□ [www.wineo.de](http://www.wineo.de)



**„Unsere Produkte und Leistungen“**

- Designbeläge
- Linoleum
- Teppichböden
- Kautschukbeläge
- Kunststoffbeläge
- Parkettböden
- Sanierung von Parkettböden

und vieles mehr ...

Besuchen Sie uns gerne in unserer großzügigen Ausstellung.

Schmiedestraße 10 • 21709 Himmelpforten  
Tel. 041 44/32 78 • E-Mail: [hartlef@t-online.de](mailto:hartlef@t-online.de)  
[www.stade-bodenbelaege.de](http://www.stade-bodenbelaege.de)

## Nur nicht die Bodenhaftung verlieren

● Glatte Fliesen und Oberflächen nachträglich rutschsicherer machen

Allzu glatte Bodenbeläge sorgen für Rutschgefahr. Kommen dann noch Feuchtigkeit, Schmutz oder gar Frost hinzu, sind Stolperunfälle mit schmerzhaften Folgen fast unausweichlich. Hauseigentümer

sollten in diesem Zusammenhang an ihre Verkehrssicherungspflicht denken: Sie stehen in der Verantwortung, rund ums Gebäude, aber auch im Treppenhaus für risikoarme Verhältnisse zu sorgen. Rut-

schige Böden lassen sich nachträglich mit Antirutsch-Behandlungen wie von Supergrip sicherer machen. Dabei wird die Oberflächenstruktur des Belags verändert, die Optik hingegen bleibt gleich. Unter [www.supergrip.de](http://www.supergrip.de) sind ausführliche Tipps zur korrekten Anwendung zu finden. Das Mittel ist für Platten im Außenbereich ebenso geeignet wie im Haus, vom Flur bis zum Bad. (djd)

*Auch im Bad sorgt eine Anti-Rutsch-Behandlung der Böden für mehr Sicherheit.*

Fotos: [djd/Supergrip](http://djd/Supergrip)  
[Antirutsch/Monkey Business/methaphulmstock.adobe.com](http://Antirutsch/Monkey Business/methaphulmstock.adobe.com)



*Sicherer auftreten: Mit einer speziellen Behandlung werden glatte Bodenbeläge sicherer.*



**BADKONZEPTE** **FLIESEN** **WIETERS**

KOMPLETT AUS EINER HAND

IHR FLIESENLEGERMEISTER WEISS WIE ES GEHT

◆ FACHHANDEL ◆ VERLEGUNG ◆ AUSSTELLUNG

Hauptstraße 42 · 21709 Himmelpforten  
Tel. 04144 / 21 98-0 · [www.fliesen-wieters.de](http://www.fliesen-wieters.de)



## Vergangenheit und Gegenwart begegnen sich

Die handwerklichen Kriterien der Vergangenheit werden mit den Technologien von heute kombiniert. Die Feinsteinzeug-Serie Small des italienischen Herstellers La Fabbrica zeigt die große Welt des kleinen Formats eindringlich mit neuen Untergründen in Aquarelloptik auf keramischen Materialien, die mit der Handwerkskunst der Vergangenheit und dem Know-how der Gegenwart geschaffen wurden. Ein Vorschlag, der alle Geschmäcker durch eine breite Palette von ästhetischen Suggestionen bedient, bei denen die Oberfläche, das Material, die Farben und die Texturen wie Gemälde Empfindungen erzeugen, die in der Lage sind, Räume zum Schwingen zu bringen und ein Gefühl der Umhüllung zu vermitteln. La Fabbrica gibt mit der Serie Small sein Debüt in der Welt der Monoporosa-Wandfliesen. Die erste im Kleinformat produzier-



te Serie wird die breite Produktpalette des Sortiments ergänzen: von den großen Platten in Mar-

mor-, Material- und Natursteinoptik der Marke AVA La Fabbrica. Die attraktiven und farbenfrohen Mischfliesen eignen sich für eine Vielzahl von Designprojekten, von eher traditionellen Kombinationen bis hin zu kühnen Lösungen.



**40 Jahre** Fliesen-Kompetenz

**BRAUN**<sup>®</sup>

STADE

Fliesenmarkt

**Jubi-Preise:**

**Bodenfliese 33 x 33 1. Sorte Moca 19,95 € 5,95 €!**  
**Wandfliese: 30 x 60 in diversen Farben 13,95 €!**

100 Tonnen Sonderposten sofort zum Mitnehmen!  
 Designbeläge in großer Auswahl (Vinyl, Parkett, Design-Kork)

**Wir verlegen Fliesen, rufen Sie uns an!**

Tel. 04141 51 11 11 • [www.wir-verlegen-fliesen.de](http://www.wir-verlegen-fliesen.de)

Carl-Benz-Straße 7 • 21684 Stade • Gewerbegebiet Stade Süd



Und jetzt zu uns!



**KRETHE**  
FENSTER • TÜREN • WINTERGÄRTEN

Stader Str. 53 · 21781 Cadenberge  
Tel. 0 47 77/9 34 20 · Fax 93 42 22  
E-Mail: info@krethe.de  
homepage: www.krethe.de

## Guter, gesiebter MUTTERBODEN

ab Grube  
oder angeliefert  
zu verkaufen.

**MEYER HAGENAH**

Tel. 0 41 49 / 4 02





Fax 0 41 49 / 14 05



**RaumWerk**

\* Wir machen Räume

Jetzt auch mit  
**MALERARBEITEN**

	<b>FENSTER</b>	Textile Bodenbeläge, Elastische Bodenbeläge, Designbeläge, Parkett und Laminat, Parkettsanierung, Tapeten und Farben, Plissee,
	<b>BÖDEN</b>	Insektenschutz, NEU: Malerarbeiten
	<b>WÄNDE</b>	
	<b>ZUBEHÖR</b>	

RaumWerk GmbH  
Hafenstraße 29  
27432 Bremervörde  
0 47 61 - 25 02  
www.raumwerk.design  
info@raumwerk.design



– Anzeige

# Für jeden die perfekte Lösung

Die Spezialisten der Firma Krethe aus Cadenberge realisieren Wintergartenträume und Überdachungen

Wenn die Sonnenstrahlen wieder vom Himmel lächeln, die dunklen Monate vorbei sind und es wärmer wird, dann heißt es wieder: Raus aus dem Haus und die Terrasse samt Garten genießen – allein beim Sonnenbaden oder mit Familie und Freunden beim Klönschnack, Kaffeeplätzchen am Nachmittag oder Grillen am Abend. Doch ein schlecht gelaunter Wettergott kann das Outdoor-Vergnügen schnell verderben – es sei denn, man ist gegen das Wetter gewappnet: Mit Überdachungen oder Wintergärten, die das „Natur-Wohnzimmer“ schützen, die Outdoorzeit erheblich verlängern und mehr Licht ins Haus und damit ins Leben bringen.

Welche Überdachung oder welcher Wintergarten der richtige ist, das wissen die Spezialisten des Familienunternehmens „Krethe, Fenster, Türen, Wintergärten“ aus Cadenberge. Sie verfügen über langjährige Erfahrung und setzen nicht auf Dächer „von der Stange“. Das Krethe-Team entwickelt und plant individuelle Terrassendächer und Wintergärten, angefangen von der 3D-Zeichnung über Bauanträge bis hin zur Fertigstellung des gesamten Projekts aus einer Hand – und das solide und schnell. Kein Wunder also, dass die Firma Krethe weit über die Grenzen von Caden-



berge hinaus bis hin in die Hamburger Region bekannt und gefragt ist. „Jeder Kunde hat seine eigenen Vorstellungen. Darauf stellen wir uns ein und erarbeiten in enger Abstimmung maßgeschneiderte Lösungen. Für die hohe Qualität unserer Leistungen bürgen wir“, sagen die Geschäftsführer Ernst Krethe und Martin Werther, deren Mitarbeitersteam 51 Spezialisten für Fenster, Türen und Wintergärten umfasst. Die Firma Krethe arbeitet außerdem nur mit gestandenen Unternehmen zusammen: Solarlux und TS Aluminium.

Krethe bietet im Bereich der Wintergärten diverse Möglichkeiten an – vom beheizten Wintergarten, der das ganze Jahr über genutzt werden kann, bis hin zum sogenannten Kaltwintergarten, der thermisch vom Wohnraum



Ob Terrassenüberdachungen (links) oder Wintergärten in verschiedenen Material- und Farbausführungen – die Firma Krethe aus Cadenberge verfügt über Spezialisten und jahrelange Erfahrungen und setzt auch individuelle Kundenwünsche um. Fotos: Krethe

abgetrennt ist und dadurch als Klimapuffer sogar Temperaturschwankungen im angrenzenden Wohnraum abschwächt. Entsprechend der

Prioritäten und den Wünschen des Kunden lassen sich Wintergärten in Kunststoff-, Aluminium- und Holz Ausführungen realisieren, ebenso wie beispielsweise verschiebbare Seitenelemente (geplant: sogar auf dem Wintergardendach eingebundene Solarmodule). In Sachen Terrassenüberdachungen finden die Krethe-Profis ebenfalls die passende Lösung. Ob seitlich offen oder teilweise geschlossen – alles ist möglich.

• Einen guten Überblick über Möglichkeiten rund um Wintergärten und Terrassenüberdachungen bietet Interessierten die ständige Ausstellung in Cadenberge.

□ Firma Ernst Krethe GmbH  
Stader Straße 53  
Cadenberge  
☎ 0 47 77 / 9 34 20  
www.krethe.de

## Nachhaltige Terrassen oder Einfahrten – Gestaltung mit Recyclingsteinen

Die Deutschen denken und handeln immer stärker nachhaltig und umweltbewusst. Laut einer Forsa-Umfrage achten mehr als 67 Prozent der Befragten auf ihren Strom- und Wasserverbrauch und versuchen, diesen so gering wie möglich zu halten. Zudem trennen fast 80 Prozent der Deutschen konsequent ihren Müll und setzen auf Recycling. Das funktioniert auch bei der Gestaltung der Terrasse sowie Hofeinfahrt oder Hauseingang. Hier können etwa Pflastersteine aus recyceltem Material verwendet werden.

Im eigenen Lebensumfeld in Haus und Garten möchte sich jeder so wohl wie möglich fühlen. Deswegen sollte der passende Bodenbelag nicht nur zur Optik des Hauses passen, sondern auch strapazierfähig und langlebig sein. Beeindruckend robust und pflegeleicht sind Elemente aus Beton. Auch un-



Das moderne Gestaltungspflaster Vios RX40 wird aus bis zu 40 Prozent Recyclingmaterialien hergestellt.

ter dem Nachhaltigkeitsaspekt machen die Außenplatten und Pflastersteine von der Firma Kann eine gute Figur. Alle Produkte sind CO<sub>2</sub>-neutral hergestellt. Moderne Gestaltungspflaster gehen sogar noch einen Schritt weiter. So werden für das Pflaster „Vios RX40“ bis zu 40 Prozent Recycling-



materialien verwendet. Deshalb tragen die Pflastersteine das bekannte Umweltzeichen „Der Blaue Engel“. Verbraucher haben die Gewissheit, sich für ein nachhaltiges Gestaltungsmittel entschieden zu haben.

Die Pflastersteine sind in den Farben Grau und Anthrazit und

im Format 40 mal 20 mal 8 Zentimeter erhältlich. Dank des schmalen Fugenbildes und der fein gestrahlten Oberfläche aus Natursteinkörnung gelingt bei der Verlegung ein ruhiges und anmutiges Flächenbild. (txn)

□ www.kann.de





Der Traum vom romantischen Garten ist eine ausgesprochen individuelle Angelegenheit. Es gibt bezaubernde Ausführungen im Jugendstil (Bild links) oder den vielseitigen Garten-Pavillon-Klassiker mit acht oder zehn Ecken und hochwertigen Ornament- und Farbgläsern.

Fotos: Garten & Design Noller/txn



# Die nostalgischen Metallpavillons

Der verwitterte Anno-dazumal-Look ist aus der Gartengestaltung nicht mehr wegzudenken

Früher war alles besser? Nicht erst seit der Corona-Pandemie erinnern wir uns gern an die „guten alten Zeiten“. Keine Frage: Nostalgie liegt im Trend. Dieser spiegelt sich nicht nur in der Mode oder der Musik wider. Von Shabby Chic über Vintage bis Cottagecore – der Anno-dazumal-Look ist auch aus der Gartengestaltung nicht mehr wegzudenken.

Dazu gehören verwitterte Accessoires, Blumenkästen an den Fenstern und Zäune in verblichenen Naturtönen. Auch historische Metallpavillons erfreuen sich steigender Beliebtheit. Trendsetter treten damit in die Fußstapfen der alten Ägypter und Griechen. In deren Gärten durften Lauben und bepflanzte Unterstände nicht fehlen. Hierzulande erreichte die Pavillon-Kunst ihren Höhepunkt im Barock: Als Ruheoase, Vergnügungszelt sowie Unterschlupf bei Wind und Wetter gehörten die kleinen, luftigen Häuschen in jeden Garten. Und natürlich machte sie ihre filigrane Bauweise zum dekorativen Blickfang.

Nicht zuletzt dank dieser Vorzüge erleben Metallpavillons ihr wohlverdientes Revival. Damals wie



Links zu sehen ein Klassiker, der Rank-Pavillon „Toskana“. Die runde und filigrane Art dieses Pavillons ist durch seine sechs oder acht Durchgänge einzigartig. Unten zu sehen ein Pavillon, der der guten alten Zeit nachempfunden ist und Buntglas-scheiben hat.



Deswegen hat der Mechaniker Udo Noller mit seinem Unternehmen „Garten & Design“ ein intelligentes Baukastenprinzip entwickelt: Von der Farbe bis zur Verglasung, von den Fenstergriffen bis hin zur Dachkonstruktion – alle Elemente des Pavillons können nach Wunsch und Geschmack des Kunden gestaltet werden.

Zum Einsatz kommen beispielsweise oft antike oder originalgetreue Fenstergriffe. Auch die Dachspitzen werden nach historischen Vorbildern aus Zinkblech handgearbeitet.

Tradition und Moderne – die Pavillons von „Garten & Design“ verbinden das Beste aus beiden Welten. Denn wer in seinem Ruhesitz im heimischen Garten nicht auf Steckdose oder elektrische Heizung verzichten möchte, kann sich beides in seinen Pavillon ein-

bauen lassen. So kann der romantische Unterstand auch in der Übergangszeit genutzt werden.

[www.metall-pavillon.com](http://www.metall-pavillon.com)

Eine Studie der Hochschule Geisenheim bestätigt: Wer einen Garten besitzt, ist zufriedener mit seinem Leben. Der Grund ist einfach – Gartenbesitzer verbringen deutlich mehr Zeit im Freien.

Mehr Infos: [www.hs-geisenheim.de](http://www.hs-geisenheim.de) (Menüpunkt Forschung)

DAS MORGEN DENKEN.



**ALLER GUTEN DINGE SIND DREI. EINFACH. ONLINE. ENTSORGEN.**

Big Bags zur unkomplizierten Entsorgung. Gleich bestellen auf [www.karl-meyer24.de](http://www.karl-meyer24.de):

- ✓ DÄMMSTOFFSACK für Dämmstoffreste für 124,95 Euro
- ✓ MAXI ABFALLSACK für Baumischabfälle für 107,10 Euro
- ✓ GRÜNABFALLSACK für Gartenabfälle für 49,- Euro\*

**\* Bis 17.05.2023: Nur 39,- Euro!**

**KARL MEYER GRUPPE | [WWW.KARL-MEYER24.DE](http://WWW.KARL-MEYER24.DE)**  
Telefon 04770 801 251 | [kundenservice@karl-meyer24.de](mailto:kundenservice@karl-meyer24.de)

**Giese Holzbau GmbH**  
**Zimmerei-Tischlerei**



21737 Wischhafen (Hamelwördenermoor)  
Tel. 0 47 70 - 71 42 · Fax 0 47 70 - 3 31

**BESTATTUNGSVORSORGEVERTRAG – Ich kann so viel entscheiden**



# Fahren Sie ruhig in den Urlaub! WIR MACHEN DAS BAD!

IN NUR  
SCHRITTEN ZUM  
BARRIEREFREIEN BAD! **5**

**1.** Nehmen Sie Kontakt mit uns auf, besuchen Sie unsere Ausstellung, oder rufen Sie uns einfach an.

**2.** Wir kommen zu Ihnen nach Hause, notieren Ihre Wünsche und messen Ihr Bad aus.

**3.** Nun beginnt in unserem Büro die Vorplanung: Hier berechnen wir alle Kosten für Verlegematerial und Handwerkerleistungen. Das gilt für alle in Frage kommenden Handwerker wie z.B. Installateur, Fliesenleger, Elektriker, Maurer, Maler, Tischler, Zimmermann, Fensterbauer usw.

**4.** Nach der Kostenermittlung vereinbaren wir einen Termin mit Ihnen, möglichst mit Ihrem Partner, bei uns in der Ausstellung. Hier beginnt nun die eigentliche Planung und Beratung. In aller Ruhe suchen wir mit Ihnen alle Artikel aus und planen speziell nach Ihrem Bedarf und Ihren Wünschen Ihr individuelles Badezimmer - auch barrierefrei. Wenn alles

ausgesucht ist, bekommen Sie von uns sofort einen Festpreis für Ihr komplettes Traumbad.

**5.** Nach Ihrer positiven Entscheidung legen wir sogleich einen Einbautermin fest. Wir renovieren staubfrei mit Auslegung von Schutzvlies auf allen Laufwegen und Treppen. Für die Staubabsaugung benutzen wir einen Airclean (einen großen Staubsauger mit Wasserspülung), in Verbindung mit speziellen Staubschutztüren. Die komplette Renovierung, mit allen Gewerken, dauert je nach Größe des Bades ca. 6 bis 10 Arbeitstage und Sie haben nur einen Ansprechpartner.

**PFLEGEKASSEN-  
ZUSCHUSS**

BIS ZU

**4.000 €**

PRO PERSON SICHERN!

**SPRECHEN SIE  
UNS AN.**



**Badstudio**  
**RÖNDIGS**

**400 m<sup>2</sup> Ausstellung 40 Musterbäder**

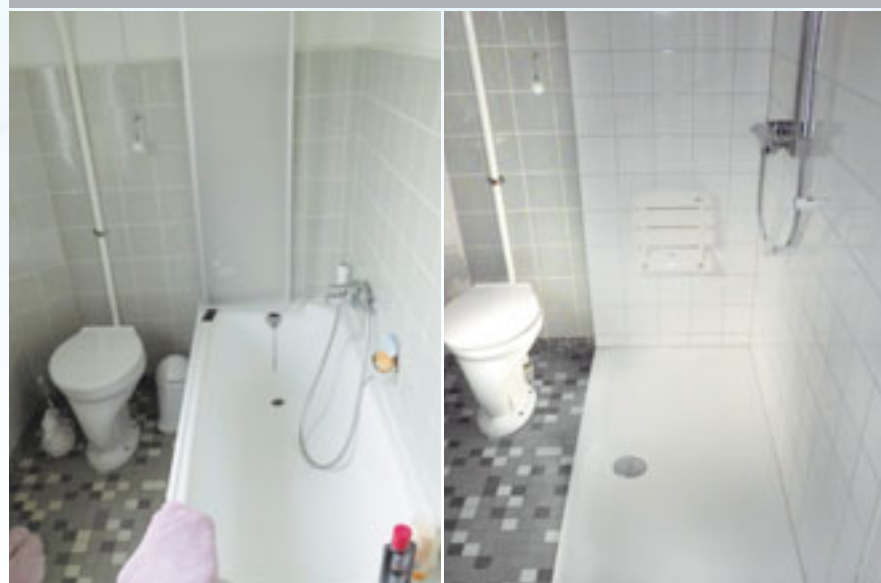


Mit einem Klick auf [www.badstudio-roendigs.de](http://www.badstudio-roendigs.de) sehen Sie im Film wie wir in 5 Schritten Ihr Bad gestalten.



Kalkulieren Sie selbst vorab mit unserem **Bad-Budgetrechner** ihr Traumbad.

**WANNE RAUS, DUSCHE REIN,  
OHNE VIEL UMBAUTEN,  
FLIESENSCHADEN UND SCHMUTZ.**



Wandverkleidung links: vorher, rechts: nachher



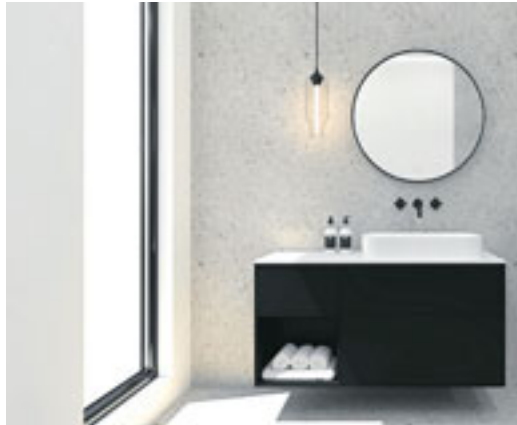
Wanne zur Dusche links: vorher, rechts: nachher



# Black is so beautiful

## ● Dunkle Badezimmer-Elemente setzen designstarke und edle Akzente

Als Spezialist für perfekt sanierte Bäder aus einer Hand bietet „Banovo“ abwechslungsreiche Design-Ideen für den beliebten Black-Trend. Durch den gezielten Einsatz schwarzer Ausstattungselemente können spannende Raumwelten erschaffen werden – beispielsweise dezent mit schwarzen Armaturen und Dusch-Gittertüren oder etwas präserter durch zusätzliche schwarze Waschtisch-Unterschranke, Möbel und Dekoartikel.



Zusätzlich zu Armaturen können auch Waschtisch-Unterschrank und Duschtasse im gleichen Farbton gewählt werden.

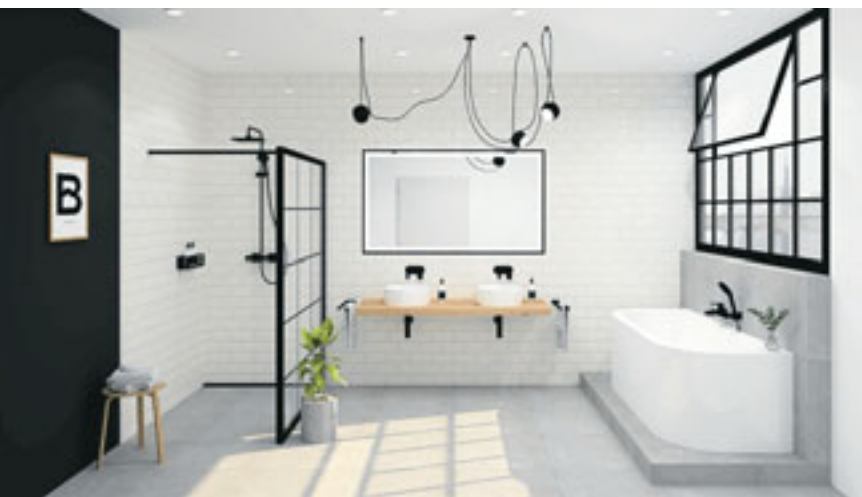
Fotos: epr/  
BANOVO GmbH

Freistehende Badewannen in dem dunklen Trendton sorgen im Bad für echte Eyecatcher und harmonisieren besonders gut mit sanften Beige- und Erd- sowie kühlen Grautönen. Bäder ohne Tageslichteinfall sollten auf Beleuchtung mit warmer Lichtfarbe zurückgreifen, damit das Schwarz seine edle Wirkung entfalten kann.



Mutig und gleichzeitig umwerfend stilvoll: das in Dunkel gehaltene Bad und das helle mit der dunklen Badewanne als Eyecatcher.

„Banovo“ unterstützt Modernisierer mit einer Rundum-sorglos-Betreuung – von der individuellen Planung mit fotorealistischen 3D-Ansichten über die Materialbestellung und den Einbau bis hin zu Abnahme und Endreinigung. (epr)  
□ [www.banovo.de](http://www.banovo.de)



Wer bei Wänden, Böden und Sanitärgegenständen vornehmlich auf helle Töne setzt, kann mit schwarzen Armaturen, Dusch-Gittertüren oder Lampen tolle Black-Trend-Akzente setzen.

## Mit den wärmsten Empfehlungen

### ● Smarte Elektrobadheizkörper eignen sich optimal als Zusatzheizung

Heizen mit Erdgas? Alternativen sind gefragt, und fürs Bad hat „anapont“ passende Lösungen parat: Die modernen Elektrobadheizkörper, die Wärme mit Strom erzeugen, sorgen für angenehme Temperaturen und trocknen sogar die Handtücher. Das Beste: Die Handtuchheizkörper „UnoLeo“ aus dem Hause „anapont“ verfügen jetzt auch über eine smarte



Fotos: Foto: epr/anapont



Per Smartphone oder Tablet jederzeit und überall steuerbar: die „anapont“-Elektrobadheizkörper.

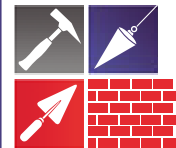
Heizpatrone, ausgestattet mit einem fünfstufigen Raumtemperaturregler sowie einer praktischen Trocken-Funktion und einem Sieben-Tage-Zeitplan. Gesteuert werden die einzelnen Funktionen bequem per Smartphone oder Tablet über die kostenlose Terma-Smart-App für Android oder iOS. Es wird nur eine WLAN-/WiFi-Verbindung benötigt und kein Kommunikationsmodul, das extra zwischengeschaltet werden müsste. (epr)  
□ [www.anapont.eu](http://www.anapont.eu)

Wir sind rund um die Uhr und 365 Tage im Jahr für Sie da – flexibel, zuverlässig und stets zu Ihrer Zufriedenheit.



Johs. Dede GmbH  
Altländer Str. 72 · 21680 Stade  
info@johannes-dede.de

Tel. 0 41 41 / 35 15  
Fax 0 41 41 / 4 41 47



André Freudenberg

BAUUNTERNEHMEN

MEISTERBETRIEB

Steinkamp 11 Tel.: 0 41 67 - 690 262  
21643 Beckdorf Mail: info@freudenberg-bau.de

[www.freudenberg-bau.de](http://www.freudenberg-bau.de)



MÜHLENKAMP

Individuelle Lösungen für Ihre Bedürfnisse

- Wasser
- Wärme
- Luft
- Licht
- Rohr-Reinigungs-Service

Seit 1876 in der 5. Generation im Dienst für den Kunden.

Alte Dorfstraße 126 • 21684 Stade • Tel. 0 41 41 / 4 40 05  
[www.muehlenkamp.de](http://www.muehlenkamp.de) • info@muehlenkamp.de

Verstopfung, WC, Bad, Küche, Kamerauntersuchung, Rohrortung, Drainage- Regen- und Grundleitungsreinigung, Dichtheitsprüfungen

JAGLA GmbH

ROHR- UND KANALREINIGUNG

rund um die uhr

☎ 0 41 66 / 84 80 55  
[www.JAGLA24.de](http://www.JAGLA24.de)

24 Stunden Notdienst  
Auch an Sonn- und Feiertagen



Heizung · Lüftung  
Gas+Sanitärinstallation  
Öl+Gasfeuerung  
Klempnerei  
Elektro  
Kundendienst

Solide Handwerksarbeit ist Profisache!  
H.-D. BEINL

Inh. Frank Beinl  
Hauptniederlassung:  
21682 Stade · Reeperbahn 9  
Geschäftsstelle und Werkstatt:  
21723 Hollern / Twielenfleth  
Korbmacherweg 3

☎ 0 41 41 35 15  
E-Mail: info@beinl.de

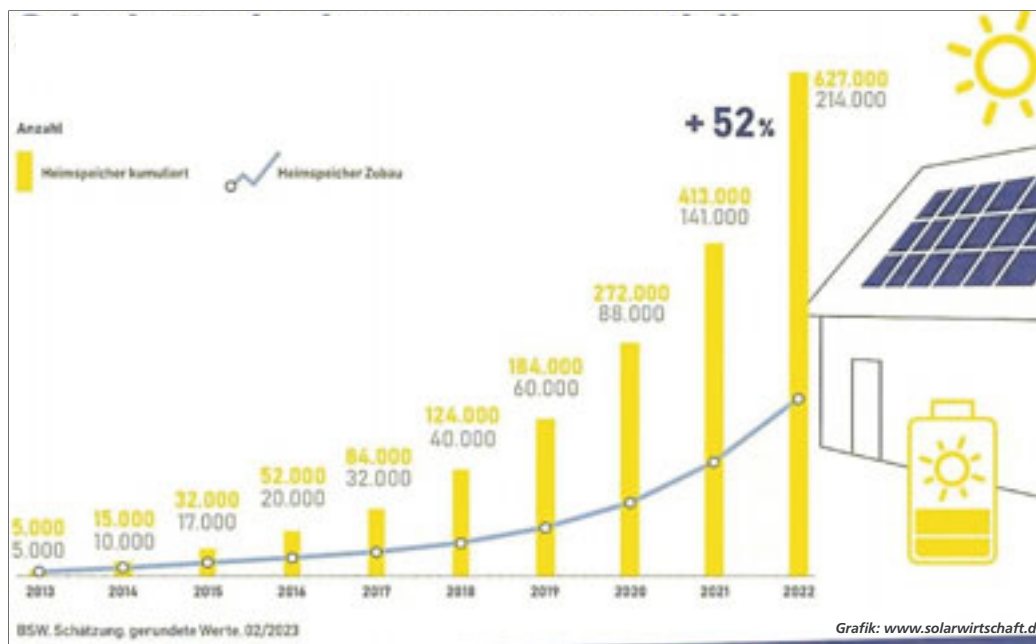


# Die Solarstromspeicher **boomen** weiter

● Bundesverband Solarwirtschaft fordert zur Netzstabilisierung die Speichererweiterung von jetzt 6,7 auf 55 Gigawattstunden bis 2030

Die Anzahl der Solarstromspeicher hat sich in den letzten vier Jahren verfünffacht. Nach Berechnungen des Bundesverbandes Solarwirtschaft (BSW) wurden im vergangenen Jahr 52 Prozent mehr solare Heimspeicher in Deutschland installiert als 2021. Die Anzahl der Solarbatterien in Deutschland ist in den letzten vier Jahren exponentiell gewachsen und nimmt Einschätzung des BSW infolge steigender Stromkosten in Privathaushalten sowie in Industrie und Gewerbe weiter zu.

Einer YouGov-Umfrage zufolge, die vom BSW in Auftrag gegeben wurde, kann sich etwa die Hälfte der privaten Immobilienbesitzer vorstellen, selbst erzeugten Solarstrom bedarfsgerecht zu speichern. 28 Prozent der Unternehmer planen, in den nächsten drei Jahren einen Solarstrom-Speicher zu installieren. Rund 630.000 private Haushalte und 10.000 Unternehmen haben dies aktuell bereits getan. Gut 214.000 Heimspeicher und rund 3900 Gewebespeicher kamen so 2022 hinzu. Weitaus mehr, als im Jahr davor: 2021 waren 141.000 Heimspeicher und 2750 Gewebespeicher neu installiert worden. Das ergaben BSW-Berechnungen auf der Basis von Zahlen der Bundesnetzagentur.



Mehr als zwei Drittel der neu installierten Solarstromanlagen auf Privatimmobilien werden inzwischen zusammen mit einem Heimspeicher errichtet. Dies ermöglicht den Haushalten, den selbst erzeugten Solarstrom rund um die Uhr zu nutzen. Carsten Körnig, Hauptgeschäftsführer der BSW: „Die Errichtung eines Speichers wird zunehmend zum Standard bei der Einrichtung neuer Solarstromanlagen. Dies nützt nicht nur den Anlagenbetreibern, sondern hebt auch die

Flexibilität und Versorgungssicherheit des gesamten Stromsystems. Für eine erfolgreiche und effiziente Energiewende sind Heim-, Gewerbe- und Industriespeicher unverzichtbare Bausteine.“

Erfreut zeigt sich Körnig auch über die positive Entwicklung der Speichernachfrage im Gewerbe. Nach den Erhebungen seines Verbandes gaben 53 Prozent der befragten Unternehmer an, die Speicher zur Einsparung von Stromkosten zu nutzen. 29 Prozent der

befragten wollen den gewonnenen Strom für die E-Mobilität nutzen und 20 Prozent um die Ausgaben für Netzentgelte zu reduzieren.

Nach Ansicht des BSW benötigt Deutschland aufgrund der rasanten Entwicklung zur Stromnetz-Stabilisierung weit mehr Speicherkapazität, als jetzt vorhanden ist. Derzeit beläuft sich diese auf rund 6,7 Gigawattstunden. Bis 2030 müsste die Kapazität mindestens um das Achtfache auf 55 Gigawattstunden erhöht werden, emp-

fehlt der Solar- und Speicherverband. So könne man auch den Schwankungen der Stromerzeugung begegnen, die aufgrund der Wetterabhängigkeit der erneuerbaren Energien entstehen.

□ Weitere Infos rund um Solarbatterien unter:

[www.die-sonne-speichern.de](http://www.die-sonne-speichern.de)  
[www.solarwirtschaft.de](http://www.solarwirtschaft.de)

## Die Rendite ausrechnen

Laut Verbraucherzentrale, die auch zum Thema berät, rechnet sich eine Solaranlage umso schneller, je mehr Solarstrom man direkt selbst verbraucht, denn für den Strom vom Dach zahlt man weniger als für den aus dem Netz. Rund 30 Prozent des Stromverbrauchs kann bei einer typischen PV-Anlage direkt selbst verbraucht werden. Mit einem Batteriespeicher können rund 70 Prozent erreicht werden. Bei jetzt neu in Betrieb genommenen Anlagen bis zu zehn kWp seien das aktuell 8,2 Cent pro Kilowattstunde für die Strommenge, die man nicht selbst verbraucht, sondern einspeist.

□ Unter [www.verbraucherzentrale.de](http://www.verbraucherzentrale.de) gibt es einen Link zum Renditerechner der Stiftung Warentest, der Orientierungshilfe bietet.

- Grundstücksentwässerungs-Technik
- TV-Rohr- und Kanaluntersuchung
- Grabenlose Rohrrinnensanierung
- Kanalsanierung
- Kleinkläranlagen



## KANAL GENERAL GmbH

Wittenberg 1  
21727 Estorf-Gräpel  
Tel. 04140 - 899 63 15  
[info@kanal-general.de](mailto:info@kanal-general.de)



[www.kanal-general.de](http://www.kanal-general.de)

## Rund um den Abfluss sind wir für Sie da!

Wir sind ein Fachbetrieb in der Grundstücksentwässerung. Dies umfasst nicht nur das Abwasserrohr, die Vielseitigkeit rund um den Kanal ist weitaus mehr.

Ständig Ärger mit dem Kanal? Feuchte Wand? Absackungen? Pilzbefall oder Gerüche? Haus gekauft? Wie sieht Ihre Leitung unter dem Haus aus? Wir beantworten diese Fragen und beseitigen die Probleme

### Kanalinspektion/ Dichtheitsprüfung DIN 1986-30 & 1610

Das Rohr aus der Sicht von innen: Wir Dokumentieren den Leitungsverlauf mit Bildbericht und Schadenprotokoll. Ein Schaden wird mit Tiefenangabe auf den Punkt geortet. Sind in den Leitungen keine Schäden, erstellen wir Ihnen ein Dichtheitsprüfprotokoll.

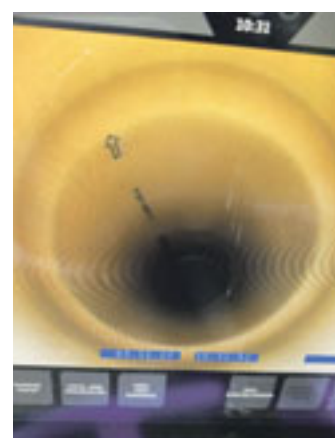
### Der Sanierungsvorschlag und Angebot.

Nach der Befahrung mit der Kamera können wir Ihnen einen Sanierungsvorschlag mit verschiedenen Methoden unter-

breiten. Maßgeschneidert auf Ihr Vorhaben. Bei Versicherungsschäden übernehmen wir gern die Betreuung.

### Die grabenlose Sanierung ist unser Konzept.

- **Der Kurzliner/ GFK Liner** ist eine Kurzfristige punktuelle Reparatur im Reparaturverfahren, mit einer Nutzungsdauer von 2 bis maximal 15 Jahre.
- **Der Schlauchliner** ist eine langfristige Renovierung des Rohres, mit einer Nutzungsdauer von mindestens 50 Jahren erreicht der Schlauchliner den Status eines neuen Rohres. Mit dem Rohr im Rohrverfahren reicht ein Zugang, um die grabenlose Sanierung herzustellen. Kein Aufstemmen, keine Muffe und zeitsparend.
- **Rückstausicherung** Wir berücksichtigen den Rückstauschutz, damit Sie sicher vor Fäkalwassertritt sind, wenn der Straßenkanal mal überlastet ist.
- **Kleinkläranlagen** In diesen Bereich sind wir



Punktuelle Reparatur eines Rohrbruchs.

für Neubau, Umrüstung und Sanierung für Sie tätig

### Rohrreinigung:

Wir arbeiten nicht blind!

Wie Sie bei diesem kleinen Einblick erkennen, sind wir rund um den Kanal für sie da. Somit sind wir auch im Umweltschutz tätig. **Denn Abwasser gehört nicht ins Erdreich!**

Gerne beantworten wir Ihre Fragen und kommen zu Ihnen.



# Nur die Teuren haben Notstromfunktion

● „Haus & Grund“ Buxtehude: Verkäufer von Solaranlagen sind während der Beratung nicht verpflichtet, dies mitzuteilen

Der Verkäufer einer Solaranlage muss nicht über die fehlende Notstromfunktion aufklären. Unterbleibt dieser Hinweis, werden Aufklärungs- und Beratungspflichten gegenüber dem Käufer nicht verletzt.

Darauf weist jetzt „Haus & Grund“ Buxtehude unter Bezug auf ein gleichlautendes Urteil des LG Frankenthal/Pfalz vom 15. August 2022 (Az. 6 O 79/22) hin.

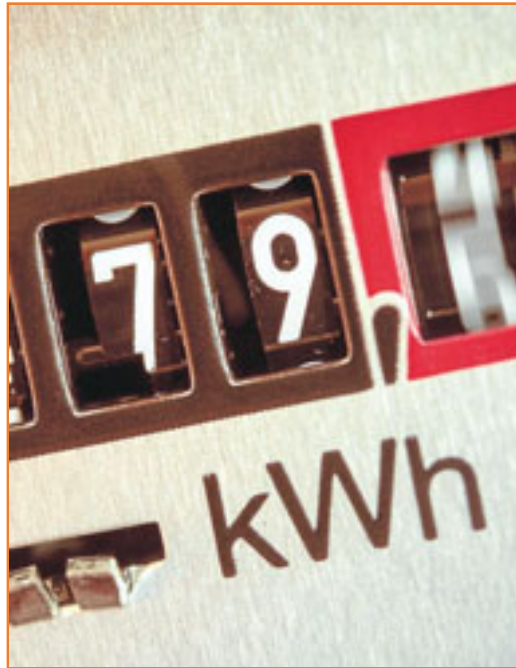
Dazu erklärt der Erste Vorsitzende von „Haus & Grund“ Buxtehude, André Grote: „Viele Käufer von Fotovoltaiksystemen haben nicht nur den Klimaschutz und eine Reduzierung von Stromkosten im Sinn. Sie streben vor allem eine lückenlose Stromversorgung unabhängig vom öffentlichen Stromnetz an, wenn es im Zuge der Energiekrise tatsächlich zu Stromausfällen kommt.“

**Normale Anlagen schalten ab – die teuren laufen weiter**

„Nur deutlich teurere Anlagen haben eine solche Notstromfunktion. Sie geben auch dann Strom ab, wenn die öffentliche Versorgung ausfällt. Das ist aber nicht die Regel: Normale Anlagen schalten sich bei Stromausfall auch automatisch ab“, erläutert Vorsitzender André Grote weiter.

## Klimaschutz mit Baumvariante

Es müssen nicht immer die rechteckigen Kollektoren auf dem Dach sein: Mittlerweile trifft Design-Kunst auch auf die grüne Hightech-Anlage. Zusätzlich, als Einstieg oder



Damit Käufer keine böse Überraschung erleben, sollten sie sich dezidiert darüber informieren, ob ihre Solaranlage eine Notstromfunktion hat und damit im Fall des Falles weiter Strom produziert.

**Käufer hatten vor Gericht das Nachsehen**

Verklagt wurde ein Ehepaar, das eine „normale“ Fotovoltaikanlage gekauft hatte. Die Umrüstung auf Notstromfähigkeit erfordere das Dreifache des ursprünglichen Aufpreises für diese Funktion. Das wollte das Ehepaar nicht tragen und rügte eine verletzte Aufklärungs- und Beratungs-

pflicht des Verkäufers. Die anstehenden Mehrkosten zogen die Käufer einfach vom Kaufpreis ab, der Verkäufer klagte – und gewann. Das Ehepaar musste den vollen Kaufpreis zahlen.

**Richter: Notstromfunktion ist eine Sonderausstattung**

Die Begründung des Gerichts: Die Notstromfunktion sei eine Sonderausstattung, darüber müsse der Verkäufer nicht von selbst aufklären. Soweit gingen seine Pflichten nicht. Auch der Hinweis der Käufer, sie hätten vor dem Kauf deutlich gemacht, dass es ihnen zur Vermeidung möglicher Energieengpässe auf die Notstromfunktion ankomme, half ihnen nicht. Denn dies hätten sie vor Gericht nicht beweisen können.

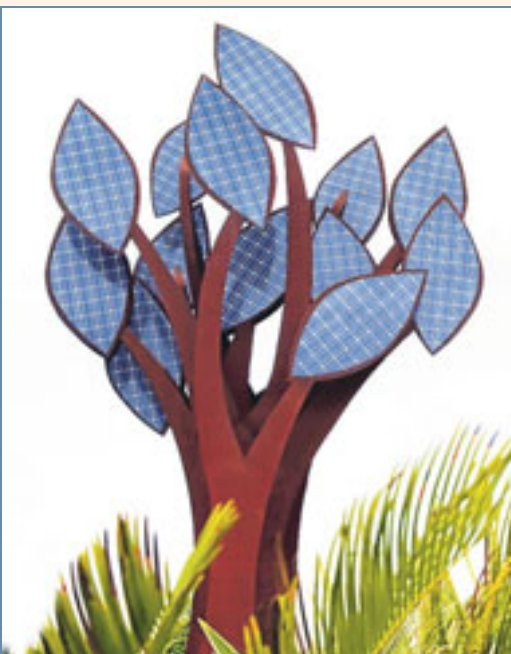
Dazu der Rat von „Haus & Grund“ Buxtehude: Käufer von Fotovoltaikanlagen sollten im Kaufvertrag klare Vereinbarungen über eine etwa gewünschte Notstromfähigkeit der Anlage aufnehmen lassen. „Andernfalls kommt es zu dem berühmten Unterschied zwischen Wunsch und Wirklichkeit und damit dann zum Ärger, den man so vermeiden kann“, so Vorsitzende André Grote.

□ „Haus & Grund“ Buxtehude ist über den Landesverband Haus & Grund Niedersachsen Teil der bundesweiten Eigentümerschutz-Gemeinschaft mit insgesamt mehr als 900.000 Mitgliedern.



Eine lückenlose Stromversorgung bieten Solaranlagen nicht. Laut „Haus & Grund“ Buxtehude haben die Anlagen keine Notstromfunktion. Verkäufer von Solaranlagen sind nicht bindend verpflichtet, darüber aufzuklären. Weisen sie in Verkaufsgesprächen nicht darauf hin, bedeutet das keine Verletzung der Aufklärungs- und Beratungspflichten.

Foto: BilderBox



Über die stilisierten „Blätter“ fängt der Solarbaum das Sonnenlicht ein und produziert Strom. Der Baum wird mit dem Hausnetz verbunden. Der Strom wird direkt und vollständig verbraucht. Viele Fotovoltaikanbieter haben diese Anlagenvariante bereits im Angebot. Foto: BilderBox

**BODENLOSE VIELFALT!**  
Gestalten Sie mit uns Ihren ganz persönlichen Wohnraum.  
**WIR stehen drauf!**

Verlegung und Verkauf von  
Parkett · Dielen · Kork · PVC  
Laminat · Teppichboden  
Designbelag · Vinyl · Treppen

Blaue Straße 19  
21709 Burweg  
Tel.: 0 41 44 / 69 89 930  
Fax: 0 41 44 / 69 89 929  
mobil: 01 71/8 77 51 20  
info@ms-bodenbelag.de  
www.ms-bodenbelag.de

Ausstellung  
Blaue Straße 19  
21709 Burweg

**MAIK STREHLOW**  
Bodenverleger

**ELMERS METALLBAU**  
MEISTERBETRIEB

Tore / Zäune / Treppen / Geländer / Balkone

Elmers Metallbau GmbH & Co. KG  
Jürgen-Schumann-Straße 36, 21644 Sauensiek

Tel: +49 (0) 41 69 / 90 92 62  
Web: www.metallbau-elmers.de



# Cellulose ist gegen Schimmel immun

● Im Labor getestet: Die Sporen, die die Gesundheit gefährden können, zeigen auf den Pflanzenfasern des Dämmstoffs kein Wachstum

Der Labortest beweist: Cellulose-Dämmstoff ist immun gegen Schimmel. Bei der Untersuchung wurden Schimmelsporen gezielt auf die Celluloseflocken aufgebracht: Sie zeigten keinerlei Wachstum.

Das Cellulosewerk Angelbachtal (CWA) lässt seine Dämmstoffe, die zu 100 Prozent aus hochwertigem Altpapier bestehen, jedes Jahr auf Schimmelresistenz prüfen. Für die europaweit gültige Bewertung ist das Deutsche Institut für Bautechnik (DIBt) zuständig. Das Ergebnis: Bewertungsstufe 0 nach EN ISO 846:1997. Das heißt: Bei sämtlichen Climacell-Produkten hat Schimmel keine Chance.

„Cellulose-Dämmstoffe sind nicht nur selbst gegen Schimmel resistent, sie können auch die angrenzende Wand vor Schimmel schützen“, sagt CWA-Geschäftsführer Marcel Bailey. Denn die diffusionsoffenen Flocken können in einem gewissen Maß Feuchtigkeit aufnehmen und damit die Luftfeuchte im Raum regulieren. Dämmstoffe aus Cellulose sind prädestiniert für Innenräume wie auch für nicht begehbare Dachböden. Bei Dachschrägen



Der Labortest beweist: Cellulosedämmstoff ist gegen Schimmel immun. Die Sporen zeigen auf dem Pflanzenfasermaterial keinerlei Wachstum.

Fotos: Climacell



Die Celluloseflocken werden über einen Schlauch in die Hohlräume eingeblasen. Es lassen sich selbst starke Dämmschichten – wie etwa bei Passivhäusern – erreichen.



Die Dämmung nicht begehbare Dachböden ist besonders einfach und geht schnell. Die Cellulose-Dämmflocken werden lose über die oberste Geschossdecke verteilt.



Bei Gebäuden in Holzrahmenbau kann das Material als Fassadendämmung eingesetzt werden. Dazu werden von beiden Seiten Werkstoffplatten aufgebracht, sodass trockene Hohlräume entstehen.

finden sie als Zwischensparren-Dämmung Verwendung.

Denn Hohlräume lassen sich mit den Celluloseflocken unkompliziert ausfüllen. Sie werden dazu einfach über einen Schlauch eingeblasen. Bei Gebäuden mit Holzrahmenbau kann das Material auch für die Fassadendämmung eingesetzt werden. Denn dabei werden von beiden Seiten Werkstoffplatten auf die Konstruktion aufgebracht, sodass auch hier trockene Hohlräume entstehen. (jpr)



## Unsere Stärke? Ihre Immobilie!

Schnell und sicher zum Erfolg.

Vertrauen Sie auf die jahrelange Erfahrung Ihrer Kreissparkasse Stade im Makler-Geschäft.

Immobilien-Service der

 Kreissparkasse  
Stade

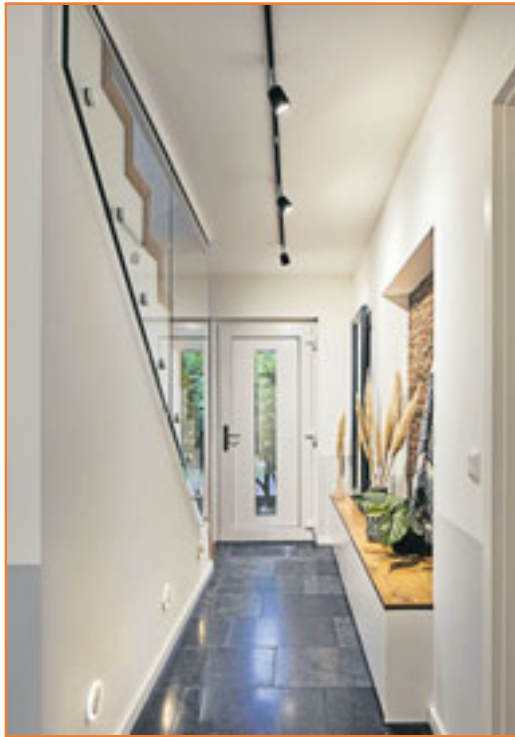
ksk-stade.de/immobilien  
Tel. 04141 109-211



# Licht bis in jeden Winkel

## ● Beleuchtungs Ideen für Problemzonen wie Flure, Schrägen und Nischen

In fast jedem Haus gibt es sie: Dachschrägen, lange Flure oder verwinkelte Räume, die ganz spezielle Anforderungen an eine kreative und gleichzeitig praktische Einrichtung stellen. Das gilt im Besonderen für das Lichtkonzept. Schließlich soll möglichst jeder Winkel des Zuhauses gleichmäßig und blendfrei ausgeleuchtet werden. Das ist leichter gesagt als getan, wenn lange Strecken zu überbrücken sind oder eine schräge Raumdecke im Weg ist. Doch auch für diese Problemzonen in den eigenen vier Wänden finden sich geeignete Beleuchtungslösungen.



Zur Ausleuchtung langer Flure sind Seil- oder Schienensysteme die passende Wahl.

Fotos: djd/ Paulmann Licht

### Seile oder Schienensysteme für besondere Räume

Um mit wenig Aufwand große Strecken zu überbrücken, sind etwa klassische Seilsysteme gut geeignet. Sie benötigen nur einen Stromauslass und können mithilfe des Zubehörs lange Flure, Dachschrägen oder verwinkelte Räume mit Licht versorgen. Selbst Richtungswechsel sind möglich. Die Systeme lassen sich flexibel spannen und bringen somit Licht in jede denkbare Raumsituation, beispielsweise über lange Gänge oder bis in

kleine Nischen. Auch das Verlegen direkt an Dachschrägen ist möglich. Die stromführenden Niedervoltseile können gefahrlos berührt werden. Eine weitere Möglichkeit stellen Beleuchtungsschienen für die Raumdecke wie „URail“ dar. „Lichtplaner und Innenarchitekten nutzen solche Systemeuchten schon lange“, erklärt Tobias

Schramm vom Hersteller Paulmann Licht: „Jetzt können auch Laien einfach eine auf ihre Bedürfnisse abgestimmte Beleuchtung verwirklichen.“ Egal ob Esstisch, Leseecke oder die Bildergalerie an der Wand, die Schienen bringen das Licht dorthin, wo es benötigt wird.

### Den individuell passenden Beleuchtungsmix finden

Für eine funktionale und gemütliche Wohnraumbeleuchtung empfiehlt sich eine Kombination aus verschiedenen Leuchten auf dem Schienensystem. Spots mit breitem Ausstrahlwinkel beispielsweise eignen sich zur Beleuchtung von Möbeln, Wohnwänden oder Küchenzeilen, eng gebündelte Strahler hingegen für Bildergalerien. Als Grundbeleuchtung sind Panels eine gute Wahl, da sie ein angenehm diffuses Raumlicht spenden. Pendelleuchten über einem Ess- oder Beistelltisch vervollständigen die Beleuchtung gekonnt. Zu den Vorteilen der Schienensysteme zählt ihre Flexibilität, auch nachträglich lassen sie sich immer wieder den individuellen Wünschen anpassen. So werden etwa Strahler und Pendel bei Bedarf versetzt oder ausgetauscht. Auch die Anbindung an smarte Steuerungssysteme ist möglich. (djd)

□ Unter [www.paulmann.com](http://www.paulmann.com) gibt es mehr Tipps dazu. Mit dem virtuellen Planungsassistenten lässt sich dort die individuelle Beleuchtung intuitiv und mit wenigen Klicks realisieren.



Licht auf die Schiene gesetzt: Mit flexiblen Systemen lässt sich jeder Winkel des Zuhauses gut ausleuchten.



Auch an Dachschrägen kann man mit den Seilsystemen für gutes Licht im ganzen Raum sorgen.

*Ein Zuhause ist nicht einfach ein Ort, es ist ein wundervolles Gefühl.*

**SEEBAU** GMBH

**NEUBAU**  
EINFAMILIENHÄUSER  
MODERNISIERUNGEN

**ANBAU**  
**UMBAU**

MEHRFAMILIENHÄUSER

**Baaste 5 | 27446 Farven**  
**Telefon: 04762-8044**

[www.seeba-bau.de](https://www.seeba-bau.de)

[@seeba.bau](https://www.instagram.com/seeba.bau)

**FESTPREIS GARANTIE**

## Energetische Modernisierung aus einer Hand!

Von der Planung bis zur Ausführung mitsamt der Koordination sämtlicher Gewerke stehen wir Ihnen mit unserem Handwerksunternehmen als Partner in Ihrem Projekt zur Seite. Zentraler Bestandteil unseres Konzepts ist dabei die Zusammenführung von Gebäudebestand und moderner Anlagentechnik.

**SELLSTA**  
EIN UNTERNEHMEN DER NDB GRUPPE

**NDB**  
TECHNISCHE SYSTEME

**LEISTUNG AUF DER GANZEN LINIE**

[www.ndb.de](http://www.ndb.de)

## ENERGIESPAREN

*- wir wissen, wie es geht!*

**Klaus Waldvogel**  
Ingenieurbüro für Bauleistungen u. Beratung

Ihr Ingenieurbüro **IN STADE!**

Planen Sie mit uns.

**Bauleitung**

**Energieeinsparung**

**Sachverständigenwesen**

Salinenweg 35 | 04141 403278

[klaus-waldvogel.de](http://klaus-waldvogel.de)



# Keine Chancen für einen Hitzestau

## ● Moderne Beschattungslösungen halten Innenräume angenehm kühl

Höchstens 18 Grad Celsius im Schlafzimmer, 19 bis 21 Grad in Küche und Wohnzimmer: Gerade in der warmen Jahreszeit ist ein angenehmes Raumklima für das körperliche Wohlbefinden wichtig. Sonst kann es schnell zu Beschwerden wie Schlaflosigkeit, Kreislaufproblemen oder Konzentrationsschwäche kommen. Wer bei Sommerhitze mit einer energieeffizienten Klimaanlage für die notwendige Kühlung in den Innenräumen sorgen muss, schadet damit nicht nur dem Geldbeutel, sondern auch der

Umwelt und dem Klima. Außenliegender Sonnenschutz dagegen hält nach Angaben der Deutschen Energieagentur (dena) bis zu 75 Prozent der Sonneneinstrahlung davon ab, überhaupt in die Innenräume einzufallen.

### Moderne Rollläden lassen Licht, aber keine Hitze hinein

Screens, Raffstores, Rollläden und Co. sind damit effektiver als innen liegende Beschattungssysteme oder beschichtete Sonnenschutzgläser, die 50 Prozent oder mehr der Son-

nenwärme durchlassen. Moderne Rollläden wie die Modelle des baden-württembergischen Herstellers Schanz sind dank ihres kompakten Rollladenkastens auch für die Nachrüstung geeignet und können zudem mit cleveren Lichtschienen ausgestattet werden. Damit lassen sich, je nach Wunsch und Bedarf, einzelne Lamellen des Rollladens ersetzen. Durch die löchrige Struktur fällt Tageslicht wie bei einem kühlen Laubschatten unter Bäumen in die Wohn- und Arbeitsräume ein, ohne diese jedoch



Moderne Rollläden mit automatischem Antrieb kann man über Smartphone oder Tablet steuern, sie halten die Innenräume im Sommer angenehm kühl. Foto: djd/Schanz Rollladensysteme



Durch die Lichtschienen, mit denen sich einzelne Lamellen der Rollläden ersetzen lassen, fällt Tageslicht wie bei einem Laubschatten unter Bäumen ein.

stark aufzuheizen. Unter [www.rollladen.de](http://www.rollladen.de) gibt es mehr Informationen, wie sich die Dosierung des Sonnenlichteinfalls je nach Bedarf steuern lässt. Dies spart nicht nur Strom für künstliche Lichtquellen, sondern erleichtert auch das Arbeiten bei tief stehender Sonne.

### Automatische Steuerung regelt Raumtemperatur

Eine optimale Regulierung der Raumtemperaturen wird durch einen automatischen Antrieb der Sonnenschutzsysteme möglich. Er sorgt dafür, dass die Beschattung rechtzeitig hoch- und wieder heruntergefahren wird. Möglich ist eine Einbindung des Antriebs in ein Smarthome-System oder eine Steuerung per Sensoren

oder Knopfdruck. So öffnen und schließen sich die Rollläden automatisch, auch wenn die Bewohner nicht zu Hause sind, und halten im Sommer die Hitze draußen. Im Winter wiederum ermöglichen sie solare Wärmeeinträge in die Wohnräume und schließen vor Einsetzen des Frostes. Wer in moderne Beschattungslösungen investiert, kann dafür auch eine Finanzspritze vom Staat in Anspruch nehmen. □ Unter [www.fensteratgeber.de](http://www.fensteratgeber.de) beispielsweise findet man eine Übersicht über die unterschiedlichen Förderprogramme von Bund, Ländern und Gemeinden. Hält ein Sonnenschutz im Sommer die Hitze draußen, so schützt er im Gegenzug im Winter die warmen Wohnräume vor eindringender Kälte. (djd)

Anzeige

## NACHHALTIG BAUEN (WOHN) GESUND LEBEN

Seit über 15 Jahren bauen wir hochwertige Häuser zum garantierten Festpreis. Ökologie und Ökonomie in Einklang zu bringen, ist für uns ein besonderes Anliegen. Wir stehen für Nachhaltigkeit und Verantwortung und schaffen persönliche Lebensräume in innovativer Architektur.

Ob Einfamilienhaus, Mehrfamilienhaus, Reihenhaus oder Doppelhaus: Unsere

Häuser werden individuell für jeden Bauherren geplant und umgesetzt – und das weitaus kostengünstiger, als oft erwartet!

Unsere Bauherren schätzen unsere Ideen, unseren Esprit und die absolute Termin- und Budgettreue. Als bodenständiges Familienunternehmen begleiten wir Sie von der Beratung und Planung bis zur Umsetzung ehrlich, fair und kompetent.



Bauwerk Stade | An'h Möhlendiek 10 | 21717 Fredenbeck  
04149 9335 993 | [www.bauwerk-stade.de](http://www.bauwerk-stade.de)



## Hitze für Holz-Robustheit

Beim nachhaltigen Bauen stehen nachwachsende Materialien wie Holz besonders im Fokus. Damit heimische Qualitäten für den Außenbereich wie beispielsweise für terrassendielen geeignet sind, benötigen sie zuvor eine spezielle Veredelung. Bei der Thermobehandlung, wie sie in Skandinavien seit vielen Jahren üblich ist, erhält etwa heimische Weißtanne durch konstant hohe Temperaturen von bis zu 225 Grad Celsius ein neues Maß an Widerstandsfähigkeit und Robustheit. Die Rustika-Terrassendielen des Herstellers Swero zum Beispiel bieten eine gesicherte regionale Herkunft, Langlebigkeit sowie ein breites Format von 262 Millimetern für vielfältige Gestaltungsmöglichkeiten. Das Institut für Holzbiologie und Holzprodukte der Universität Göttingen hat die Widerstandskraft, die vergleichbar mit tropischen Harthölzern ist, bestätigt. (djd)



**BAUWERK**  
**STADE**  
Bauunternehmen seit 2006



# Energiesparen mit Sonnenschutz

## Luftkammern von Wabenplissee dämmen Dachfenster besonders gut

Das Potenzial zum Energiesparen mit Sonnenschutz ist größer, als viele denken. Die Europäische Sonnenschutz-Organisation „ES-SO“ beziffert die möglichen Energieeinsparungen und CO<sub>2</sub>-Emissionsreduktion in Gebäuden auf 19 Prozent, wenn nur 75 Prozent der Fenster mit automatischem Sonnenschutz ausgestattet wären.

Bei Rollos und Plissees denkt man zunächst an Schutz vor übermäßigem Licht- und Sonneneinfall. Im Herbst und Win-

ter stellt sich jedoch heraus, dass man es mit wahren Multitalenten zu tun hat. Der heruntergefahrenen Sonnenschutz reduziert den Verlust der Wärme durch die Fenster wie ein außen liegender Rollladen und senkt so die Heizkosten. Je nach Produkttyp ist der Effekt unterschiedlich stark.

Claudia Peretzki, Produktmanagerin Sonnenschutz beim Dachfenster-Hersteller Velux, erläutert: „Wer maximale Energieeinsparungen realisieren will,

sollte auf ein Wabenplissee setzen. Dank der innovativen Struktur mit den zusätzlich isolierenden Luftkammern trumpft es in puncto Dämmeigenschaften am Dachfenster besonders auf.“

Doch nicht zu jeder Tageszeit ist es sinnvoll, den Sonnenschutz zu schließen. Gerade in der kalten Jahreszeit kann man von solaren Energiegewinnen durch die Fenster profitieren – quasi eine kostenlose Heizungsunterstützung. (spp-o)

— Anzeige —

# Schutz von XS bis XL

## Oldendorfer Fachunternehmen Mundt realisiert individuellen Licht- und Sichtschutz

Ob im Kleinen oder Großen – wer sich exzellenten hochwertigen Licht-, Sonnen- oder Sichtschutz wünscht, ist bei der Firma „Mundt – Wir schaffen Wohn-Freiräume“ aus Oldendorf genau an der richtigen Adresse. Das Unternehmen verfügt nicht nur über Spezialisten, sondern bietet aus dem Elbe-Weser-Bereich auch jahrelange Erfahrung sowie durchweg „markilux“-Qualität.

Mit der „pergola stretch“ von „markilux“ kann man es sich bei fast jedem Wetter im Garten und auf großen Terrassen gemütlich machen. Die Markise überzeugt mit imposanten Maßen und praktischem Komfort. Genau das Richtige für einen weitläufigen Garten oder eine große Terrasse, zumal die Markise Sonnen- und Witterschutz in einem ist. Das Modell beeindruckt mit sieben mal sieben Metern Maximalmaß als Einzelanlage. Wahre Größe zeigt sie aber vor allem, wenn man mehrere „pergola“-Felder verbindet. Damit ist eine Fläche von bis zu 25 mal 7 Meter gut vor Wind und Wetter geschützt.

Wer heute eine Markise kauft, der bekommt bei einem Qualitätsprodukt meist mehr als nur einen Sonnenschutz. Denn es gibt spezielle Extras wie passende Seiten- oder Vertikalmarkisen. Damit ausgestattet, sind die Produkte zugleich in einem gewissen Maß ein Wetterschutz. Der Hersteller „markilux“ bietet hierfür multifunktionale Produkte an. Ein Beispiel ist das Modell „pergola“: Es steht zusätzlich vorne auf zwei Säulen, was es besonders standfest macht. Mit passenden absenkbaren Markisen für die Seiten und die Front wird der Sonnenschutz zugleich zum Wetterschutz. Bei einem kurzen Schauer oder



Fotos: markilux



Wie soll der Wunsch-Lichtschutz aussehen? Auf [www.mundt-wohlfreiraum.de](http://www.mundt-wohlfreiraum.de) stehen jede Menge Tools zur Verfügung. Über die „markilux“-App kann man die Ansicht per Tablet oder Smartphone realitätsnah sogar an die eigene Hauswand projizieren.

leichtem Wind kann man sich auf den Schutz verlassen. Auch das Markisendach „markilux markant“ bietet durch zusätzliche Vertikalmarkisen oder mit Stoff gespannte Elemente, die sich zum Teil verschieben lassen, einen gewissen Schutz vor Wind und Wetter. Mit stimmungsvollem LED-Licht und Wärmestrahlern ausgestattet,

Ob im Großen oder Kleinen, ob Terrassendach, Markise oder Sichtschutz – die Firma Mundt realisiert Sonnen-, Licht- und Sichtschutz nach Maß und Wunsch.

kann man das Draußen bis in den Herbst hinein genießen.

Die Firma Mundt sorgt außerdem auch für maßgeschneiderten Sonnenschutz für Kitas und Schulen und beschattet Spielflächen im Freien individuell. „In Kindergärten geht es vor allem darum, große Spielflächen wie Sandkästen zu beschatten, damit sich die Kinder möglichst lange bei jedem Wetter draußen aufhalten können, bei Regenwetter kann es auch Regenschutz bieten“, so Diplom-Bauingenieur Rudolf Mundt. Er und sein Team beraten gerne.

□ Wer schon mal losplanen will, dem stehen online jede Menge Tools von „markilux“ zur Verfügung, die unter [www.mundt-wohlfreiraum.de](http://www.mundt-wohlfreiraum.de) zu finden sind. Die Tools sind intuitiv bedienbar, und bereits nach wenigen Klicks ist die Wunschmarkise konfiguriert. Mit der App des Herstellers kann man die Ansicht zudem per Tablet oder Smartphone realitätsnah an die eigene Hauswand projizieren.

## Tauchen Sie ein...



... in Ihren neuen Traumgarten!

Dede GaLaBau GmbH & Co. KG | Ostfeld 11 | 21635 Jork  
Tel.: 04162/ 9455 -0 | [www.dede-galabau.de](http://www.dede-galabau.de)



Zäune und Tore vom Fachmann  
Roll- und Sektional Tore · Antriebstechnik

Am Kampen 13 · 21726 Oldendorf  
Telefon 0 41 44 / 78 35 · Fax 61 03 15  
[www.zaunbau-oldendorf.de](http://www.zaunbau-oldendorf.de)



Gartengestaltung

Lars Stecker

Ihr Ansprechpartner rund um Ihren Garten!

- Baumpflege nach ZTV
- Baumfällung und Problemfällungen
- Lichtraumprofil
- Fachgerechter Gehölzschnitt
- Totholzentrfernung
- Obstbaumschnitt

Sichern sie sich jetzt einen Termin!

Lars Stecker  
Tel: 0173 / 58 843 25

Sonnenschutz

#MARKISE #PERGOLA #SICHTSCHUTZ



Ihr Experte für: **markilux**



Licht- & Sichtschutz für:  
Terrasse + Balkon,  
Wintergarten,  
Freiflächen  
und Fenster.

Mundt GmbH & Co. KG | Am Kampen 10 | 21726 Oldendorf  
Tel. + WhatsApp: 04144 - 233 785

[www.mundt-wohlfreiraum.de](http://www.mundt-wohlfreiraum.de)



# Malerkunst mit Wow-Effekt

Wohnmanufaktur von Carsten Rost schafft mit Farbe, Spanndecken und Böden besondere Wohnatmosphäre

Kleider machen bekanntlich Leute und sorgen für die persönliche Note. Gleiches gilt für Wandfarben, die Mustern von Tapeten, Bordüren und auch Spanndecken oder



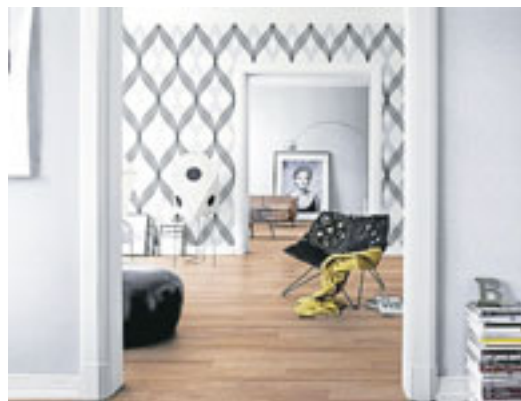
**ROST**  
SPANNDECKEN



- Malerei
- Bodenbelagsarbeiten
- Spanndecken

IQ-ZERT-zertifizierter Sachverständiger für Versicherungsschäden

Harsefeld | Hoopweg 17  
Tel. 0 41 64 - 13-42  
www.maler-rost.de



Ob Teppichböden in jedweder Farbe, Schiffsböden oder Fertigparkett: Das Team von Malermeister Carsten Rost verlegt fachgerecht auch Böden, die sich optimal einpassen.



Die Blume fällt garantiert jedem ins Auge: Diese ungewöhnliche Wand wird über eine Spannwannd, die als Muster die Rose trägt, erzeugt.

Fotos: Carsten Rost Malerei GmbH



Mut zur Farbe: Sattes Blau eröffnet ganz neue Ausblicke.



Dunkle Wände, unterbrochen von einer hellen Wandsequenz, grünes Sofa und Licht bewirken besondere Atmosphäre.

Spannwände, die dem Zuhause Individualität verleihen und außergewöhnlich kombiniert garantiert bei so manchem Besucher für ein anerkennendes Wow sorgen. „Die Zusammenstellung der Farben und Materialien ist immer auch ein Spiegelbild der Persönlichkeit. Wir unterstützen unsere Kunden als Partner bei der Kombination von Farben und Materialien und bieten zusätzlich auch immer innovative, auch außergewöhnliche Lösungen, die sich mit dem Gesamtkonzept verbinden lassen“, sagt Malermeister Carsten Rost, der schon viele Highlights in den unterschiedlichsten Wohn- und Ge-

schäftsräumen realisierte. Tätig ist sein Unternehmen, die Carsten Rost Malerei GmbH, angesiedelt in Harsefeld-Weißenfelde, im Bereich der Landkreise Stade, Harburg und Rotenburg. Als Spezialisten für Spanndecken und -wände haben sich Carsten Rost und sein Team einen ebenso guten Namen gemacht wie mit der professionellen Ausführung von Maler- und Verlegearbeiten, die immer unter dem Motto „Schnell, sauber und perfekt“ ablaufen – die nachhaltige Behandlung des Untergrunds eingeschlossen.

Als dekorative und funktionelle Raumelemente für Wohnräume und öffentliche Gebäu-

de sind Spanndecken und -wände zunehmend gefragt. Mit Carsten Rost steht Kunden bei der Realisierung entsprechender Elemente ein absoluter Profi zur Seite, der seit Jahren auf Spanndecken spezialisiert ist. Der Malermeister setzt dabei auf die Qualitätsprodukte von „clipso“. Carsten Rost bietet aber noch mehr, denn das Team der Wohnmanufaktur liebt und lebt Farbe und bringt zudem auch Außergewöhnliches in jeden Raum. „Rost von Rost“ – das darf beim kreativen Malermeister durchaus wörtlich genommen werden, denn, wenn gewünscht, zaubert Malermeister



Mit echtem verrostetem Metall zaubert Maler Rost auch Kunstwerke an die Wand.

Carsten Rost sogar „echte Rostelemente“ an Wände oder Decke – oder „spannt“ eine überdimensional große Motivrose effektiv an die Wand. (iha) [www.maler-rost.de](http://www.maler-rost.de)

**KALTE KLIMA**  
FACHBETRIEB

Wir sind Ihr Fachmann für Klimatechnik, Klimaanlage und Klimageräte vor Ort!

Alles aus einer Hand:  
Egal ob Privat – Gewerblich – oder in EDV-Räumen

Hübener Kältetechnik GmbH sorgt für Ihr Wohlfühlklima!  
Seit über 30 Jahren in Stade und Umgebung.

**Hübener Kältetechnik** GmbH  
Klima- & Kühlanlagen mit Service  
21726 Brobergen: ☎ 0 41 40 - 81 69  
[www.Huebener-Kaeltetechnik.de](http://www.Huebener-Kaeltetechnik.de)

## Neue Thermostate – Kleine Investitionen, große Wirkung

Fassade dämmen, Fenster tauschen, Heizungssystem wechseln – Mieterinnen und Mieter können solch größere Investitionen in der Regel nicht umsetzen. Aber auch kleinere „Baumaßnahmen“ tragen dazu bei, in den heimischen vier Wänden Energie zu sparen. Optisch geschickt, energetisch ein Reinfeld: In älteren Gebäuden verschwinden Heizkörper oft in einer Nische unter der Fensterbank. Das spart zwar Platz, führt aber dazu, dass durch die dünneren Außenwände die Wärme leichter nach außen entweicht. Bietet der Zwischenraum zur Außenwand genug Platz, lohnt es sich, die Nische zu dämmen, so die Energieberatung der Verbraucherzentrale. Ist es sehr eng in der Nische, passt womöglich zumindest eine Heizkörper-Reflexionsfolie in die Nischenwand. Geplante Maßnahmen sollten Mieter auf jeden Fall mit dem Vermieter abstimmen.

Mitunter zieht es auch durch Fenster oder Türen. Kommt ein Austausch für den Vermieter



Foto: xn/neo\_balou.cat/AdobeStock/vzbo

Smart-Home-Heizungsthermostate ermöglichen, die Raumtemperatur zeitgenau zu steuern und helfen so beim Sparen.

nicht in Frage oder ist erst für den nächsten Sommer geplant, können Mieterinnen und Mieter einfach selbst nachbessern: Die Energieberatung der Verbraucherzentrale empfiehlt Dichtungsbänder für Fenster- und Türrahmen sowie Bürstendichtungen, die unten an die Türen geklebt werden können. Sie halten mehr Wärme in den Räumen, lassen sich leicht anbrin-

gen – und liegen, anders als der Zugluftdackel vor der Wohnungstür, nicht im Weg herum. Ebenfalls simpel lassen sich klassische Thermostate an der Heizkörpern gegen Smart-Home-Heizungsthermostate austauschen. Diese Thermostate ermöglichen es Mieterinnen und Mietern, die Raumtemperatur zeitlich genau zu steuern. Wer beim Heimkommen gleich bei Wohlfühltemperatur den Feierabend genießen möchte, braucht also nicht den ganzen Tag zu heizen. Smart-Home-Heizungsthermostate können Mieter nach Absprache mit den Vermietern selber anbringen. (txn)

☐ Mehr Infos zum Energiesparen gibt es bei der Energieberatung der Verbraucherzentrale – online, telefonisch oder im persönlichen Gespräch. Hier sind auch kostenlose Online-Vorträge rund um das Thema Energie zu buchen: [www.verbraucherzentrale-energieberatung.de](http://www.verbraucherzentrale-energieberatung.de) oder kostenfrei unter ☎ 08 00/ 8 09 80 24 00.



# Küchen

Küchen zum Wohlfühlen & Genießen

## FÜR MEIN LEBEN



**37,5%**<sup>1</sup>  
AUF FREI  
GEPLANTE KÜCHEN



**10%**<sup>2</sup>  
AUF ELEKTROGERÄTE  
UND KÜCHENZUBEHÖR



Beim Kauf einer Küche erhalten Sie eine HOCHWERTIGE

**JURA  
KAFFEE-  
MASCHINE**

Modell D4  
IM WERT VON 699,- €<sup>3</sup>

**GRATIS  
DAZU**<sup>4</sup>

<sup>1</sup> Gilt nur für Neuaufträge. <sup>2</sup> Ausgenommen reduzierte Ware und beworbene Ware sowie Geräte der Marke Miele. <sup>3</sup> UVP = Unverbindliche Preisempfehlung des Herstellers. <sup>4</sup> Gültig ab 6.000,- Euro Kücheneinkaufswert, ohne Montagekosten. Nicht mit anderen Aktionen kombinierbar.

**nobilial** Gänzende *Inzenierung*

Schicke Wohnküche in Schiefergrau Hochglanz. Besonders ästhetisch ist die offene Vitrine mit Glaswange als transparenter und leichter Abschluss der Kücheninsel.

**MEINE KÜCHE MEIN PREIS**  
- INDIVIDUELL PLANBAR -

ca. 280 cm  
Hersteller: Nobilia / Modell: Flash

**INKLUSIVE:** **Amica**  
Herd-Set EEK\* A (Amica EHC9a33500E)  
Kaminhaube EEK\* B (Amica KHF663500S)  
Kühlschrank EEK\* F (Amica EKS16161)  
vollintegriertes Geschirrspüler EEK\* E (Amica EGSPV5A97300)

Küchenzeile, ca. 280 cm (wie abgebildet)  
**3.990,-**  
inkl. E-Geräte von Amica, Spüle (Blanco Tipo 45) und Armatur (Blanco Daras)

**nobilial** Erfrischender *Landhausstil*

Die helle und großzügige Wohnküche lädt auf Anhieb zum Wohlfühlen ein. Vitrinschränke, dekorativ offener Stauraum und der Spülstein sorgen für jede Menge Landhausflair und wohlliche Atmosphäre.

**MEINE KÜCHE MEIN PREIS**  
- INDIVIDUELL PLANBAR -

ca. 280 cm  
Hersteller: Nobilia / Modell: Sylt

**INKLUSIVE:** **Amica**  
Herd-Set EEK\* A (Amica EHC9a33500E)  
Kaminhaube EEK\* B (Amica KHF663500S)  
Kühlschrank EEK\* F (Amica EKS16161)  
vollintegriertes Geschirrspüler EEK\* E (Amica EGSPV5A97300)

Küchenzeile, ca. 280 cm (wie abgebildet)  
**4.490,-**  
inkl. E-Geräte von Amica, Spüle (Blanco Tipo 45) und Armatur (Blanco Daras)

**nobilial** Außergewöhnliche *Glasoptik*

Der starke Kontrast von weißen Fronten und tiefschwarzer Arbeitsplatte hat eine spannende Tiefenwirkung. Deckenhohen Schränke bekommen eine Leichtigkeit und bringen Weite in diese moderne Küche.

**MEINE KÜCHE MEIN PREIS**  
- INDIVIDUELL PLANBAR -

ca. 280 cm  
Hersteller: Nobilia / Modell: Artis

**INKLUSIVE:** **Amica**  
Herd-Set EEK\* A (Amica EHC9a33500E)  
Kaminhaube EEK\* B (Amica KHF663500S)  
Kühlschrank EEK\* F (Amica EKS16161)  
vollintegriertes Geschirrspüler EEK\* E (Amica EGSPV5A97300)

Küchenzeile, ca. 280 cm (wie abgebildet)  
**4.990,-**  
inkl. E-Geräte von Amica, Spüle (Blanco Tipo 45) und Armatur (Blanco Daras)

Alle angegebenen Preise sind Abholpreise inkl. gesetzlich geltender MwSt., ohne Beleuchtung, Zubehör und Dekoration. Alle Maße sind ca. Maße. Maß-, Farb- Modellabweichungen, Druckfehler, Preisirrtümer und Liefermöglichkeiten vorbehalten. Für Druckfehler übernehmen wir keine Haftung.

\* EEK = Energieeffizienzklasse. Spektren: Geschirrspüler, Kühl-/Gefrierschränke A - G, Backöfen und Herde sowie Dunstabzüge A+++ - D.

wohnen  
küche  
objekt



**360 grad by Möbel Jähnicke Center GmbH**  
Am Steinkamp 2 | 21684 Stade | Tel.: 041 41 / 80 08-140  
www.moebel-jaehnicke-360grad.de  
E-mail: 360Grad@moebel-jaehnicke.de

Öffnungszeiten: Montag - Samstag 10.00 - 18.00 Uhr



# Die richtige Mischung macht's

## ● Wohngesundheit – „Emicode“-Siegel garantieren geringe Emissionen

Wie bei der Ernährung gilt auch bei der Wohngesundheit: Die Mischung macht's. Wer für gute Raumluft, ausreichend Tageslicht und sauberes Wasser sorgt und bei der Produktwahl genau hinschaut – zum Beispiel auf das „Emicode“-Zeichen achtet – hat schon viel für die eigene Gesundheit getan.

Etwa 80 bis 90 Prozent ihrer Zeit verbringen Erwachsene in geschlossenen Räumen. Die vermehrte Nutzung des Homeoffice erhöht den Wert noch. Umso wichtiger ist es, dass die Wohnumgebung so gestaltet ist, dass sie die Gesundheit der Bewohnerinnen und Bewohner nicht beeinträchtigt. Viele Faktoren tragen zu einer gesunden Wohnumgebung bei.

Verbraucher kennen das aus der Werbung: Da werden Sü-

ßigkeiten so angepriesen, als bestünden sie fast ausschließlich aus Vitaminen. Auf diese Weise wird der Eindruck vermittelt, als könne man nichts Besseres für seine Gesundheit tun. Dabei macht Zucker in erhöhter Dosis den Körper krank.

Der Begriff „Gesundheit“ wird also recht frei gebraucht. Ähnlich verhält es sich mit dem Schlagwort „Wohngesundheit“, das aktuell an Bedeutung gewinnt. Um Bauherren und Renovierern mehr Sicherheit zu verschaffen, ist eine klare Definition des Begriffs wünschenswert. „Wohngesund ist alles, was auf das Wohlbefinden und die Gesundheit eines Menschen einen positiven Einfluss hat. Es ist also wichtig, nicht nur Schadstoffe und Emissionen zu vermeiden, sondern

auch zu wenig Licht und zu viel Lärm, weil diese den Menschen ebenfalls krank machen können“, erklärt Hartmut Urbath, Vorsitzender des Technischen Beirats der GEV, Gemeinschaft Emissionskontrollierte Verlegewerkstoffe, Klebstoffe und Bauprodukte. Dieser Beirat vergibt das „Emicode“-Siegel an Baustoffe, die geringste Emissionen garantieren.

### Strenge Vergabekriterien für das Emicode-Siegel

Klebstoffe, Fensterdichtungen, Dämmplatten – alle Baustoffe müssen auf Emissionen wie zum Beispiel flüchtige organische Verbindungen (VOCs) geprüft werden. Nur Produkte, die hier geringste Werte vorweisen, erhalten das allgemein anerkannte „Emicode“-Siegel. Somit ist gewährleistet, dass durch die Verwendung entsprechender gekennzeichnete Produkte etwas für die Wohngesundheit getan wird.

### Mehrmals stoßlüften oder Lüftungsanlage einbauen

Zu einer wohngesunden Umgebung gehört aber noch mehr. Durch die hochdämmende Bauweise – sei es im Neubau oder im nachträglich gedämmten Bestand – findet kaum noch ein Luftaustausch durch Fugen und Ritzen statt. Die Folgen sind ein höherer CO<sub>2</sub>-Gehalt in der Luft und zu hohe Luftfeuchtigkeit. Um Müdigkeit, Kopfschmerzen und letztlich Schimmelbildung zu vermeiden, ist eine ausreichende Lüftung daher unbedingt erforderlich. Diese kann manu-



Mehr als Wellness: Große Glasflächen, die viel Tageslicht hereinlassen, und natürliche Materialien wie Holz an Wand und Decke sind beste Voraussetzungen für eine wohngesunde Umgebung. Der offene Grundriss und die große Raumhöhe lassen die Luft gut zirkulieren.

©ismagilov/  
123rf.com/GEV



Wichtig für eine gesunde Wohnumgebung mit guter, sauerstoffreicher Raumluft sind emissionsfreie oder -arme Materialien wie Textilien, Wandfarben und Bodenbelagskleber. Bei Produkten mit dem „Emicode“-Zeichen sind Zwei- und Vierbeiner stets auf der sicheren Seite. Foto: ©milkos123rf.com/GEV

ell durch mehrmaliges Stoßlüften am Tag erfolgen. Oder aber eine kontrollierte Lüftungsanlage wird eingebaut. Der Luftwechsel erfolgt dann automatisch. Dabei wird der verbrauchten Luft, die nach außen geführt wird, die Wärme entzogen und der Frischluft von außen zugeführt, was die Energieeffizienz erhöht. Feinstaub- und Pollenfilter sind vor allem für Allergiker ein Segen. Für Bestandsbauten gibt es auch dezentrale Lüftungselemente, um die nachträgliche Installation eines Rohrnetzes zu vermeiden.

### Niemals selbst an Wasserleitungen basteln

Leitungswasser hat in Deutschland eine gleichbleibend hohe Qualität und ist als Nahrungsmittel geeignet. Vorausgesetzt, die Installation entspricht den strengen gesetzlichen Normen. Daher ist von selbst gebastelten Vorrichtungen abzuraten. Armaturen und Leitungen, ob aus Kunststoff, Kupfer oder Edelstahl, müssen gewährleisten, dass sie keine Partikel in gefährlicher Dosis ans Trinkwasser abgeben. Diese Installationsarbeiten überlässt man daher am besten dem Profi.

### Lichtmangel und Lärm beeinträchtigen Gesundheit

Eine ausreichende Versorgung mit Tageslicht wirkt sich positiv auf die Psyche und das körperliche Wohlbefinden aus. Mangel an natürlichem Licht führt zu Müdigkeit, Abgespanntheit und Konzentrationsdefiziten. Besonders Menschen, die im Homeoffice arbeiten, sollten darauf achten, dass sie nicht in einer dunklen Ecke sitzen, sondern

durch Fenster oder Dachfenster mit viel Tageslicht versorgt werden. Eine starke Beeinträchtigung für die Gesundheit kann Lärm sein. Sowohl Krach, der von außen kommt, als auch innerhalb der Wohnung erzeugter Lärm kann krank machen. Gegen Lärm, der durch Verkehr, Gewerbe oder andere Lärmquellen entsteht, hilft eine massive Bauweise, bei Bedarf unterstützt durch spezielle Lärmschutzfenster. Innerhalb der Wohnung oder des Hauses sollte ein allzu offener Grundriss vermieden werden, weil offene Räume die Schallentwicklung begünstigen. Auch fest auf den Untergrund geklebte Bodenbeläge wie Parkett schützen besser vor Trittschall als schwimmend verlegte. Wobei darauf zu achten ist: nur Klebstoffe mit dem Emicode-Zeichen verwenden.

### Zu warme und zu kalte Räume – beides schadet

Die Raumtemperatur trägt wesentlich zum Wohlfühl bei. Angesichts hoher Energiepreise haben viele Hausbesitzer und Mieter die Heizleistung reduziert. Das sollte jedoch nicht so weit führen, dass man sich unwohl in den eigenen vier Wänden fühlt. Auch besteht bei zu kühlen Räumen die Gefahr, dass sich mit der Zeit Schimmel bildet, weil die Luftfeuchtigkeit an kalten Oberflächen kondensiert. Eine oftmals unterschätzte Gefahr ist die Überhitzung der Wohnräume im Sommer. Eine Dämmung der Außenwände oder des Dachs sowie automatisch gesteuerte Verschattungsvorrichtungen können hier viel bewirken. Zur Not auch Klimageräte. □ [www.emicode.com](http://www.emicode.com) (baupr)

## BAU AUF HOLZ



## Dachsanierung + Fenstersanierung alles aus einer Hand

Dachstühle  
Holzrahmenbau  
Dachdeckerarbeiten  
Fenster  
Türen  
Treppen



Vorher



Nachher



# Energieverlust vermeiden

● **Wirtschaftlich und effektiv: Die Dämmung der obersten Geschosdecke**

Es gab wohl nie einen geeigneteren Zeitpunkt, in die energetische Qualität von Bestandsgebäuden zu investieren. Denn das Wohnen in Altbauten hat seinen Charme, kann aber auch leicht zu einem teuren Vergnügen werden, wie mitunter ein Blick auf die Heizkostenabrechnung deutlich zeigt. Gerade durch ungedämmte Dächer verlieren ältere Wohnhäuser im Winter wertvolle Wärmeenergie und vergeuden so unnötig natürliche Ressourcen. Genug gute Gründe also, in die energetische Qualität des eigenen Zuhauses zu investieren. Besonders schnell, einfach und wirtschaftlich lässt sich die Energiebilanz eines Gebäudes mit der Dämmung der obersten Geschosdecke realisieren – ohne viel Baustellenschmutz und -lärm. Mit überschaubaren Kosten und vergleichsweise geringem Aufwand bleiben die Energiekosten auch in Zukunft beherrschbar. Darüber hinaus steigt durch die energetische



*Handlich im Format, praktisch in der Verarbeitung: Die Rigidur-Dachbodenelemente „032 TF“ (500 mal 1500 Millimeter) bestehen aus einer hoch wärmedämmenden, grafitveredelten EPS-Dämmlage und einer robusten Oberlage aus Gipsfaserplatten.*



*Das verlegefreundliche Rigidur-Dachbodenelement „032 TF“ von Rigips sorgt unabhängig von der Beschaffenheit der Geschosdecke für eine sofortige Energieeinsparung.*



*Dank der harten Gipsfaserplatten sind die gedämmten Flächen sofort begehbar, und das Dachgeschoss kann zur Lagerung leichter Gegenstände genutzt werden.*

*Fotos: eprl Saint-Gobain Rips*

Sanierung auch der Wert der Immobilie. Das verlegefreundliche Rigidur-Dachbodenelement „032 TF“ von Rigips sorgt unabhängig von der Beschaffenheit der Geschosdecke für eine sofortige Energieeinsparung. Die handlichen Elemente (500 mal 1500 Millimeter) bestehen aus einer hoch wärmedämmenden, grafitveredelten EPS-Dämmlage und einer robusten Oberlage aus Gipsfaserplatten. Vollflächig verlegt, reduzieren sie den Wärmeverlust über den Dachboden um bis zu 90 Prozent und sorgen für ein behagliches Raumklima in den Räumen darunter.

Die Rigidur-Dachbodenelemente „032 TF“ bieten dabei größtmögliche Flexibilität in der Verarbeitung und der weiteren Nutzung der mit ihnen gedämmten Flächen: Je nach Untergrund und Beanspruchung können die Dämmelemente lose nebeneinander verlegt oder zusätzlich verklebt und verschraubt werden. Der spezielle Treppenfalz garantiert eine geschlossene, wärmebrückenfreie Verlegung.

Dank der harten Rigidur-Gipsfaserplatten sind die gedämmten Flächen sofort begehbar, und das Dachgeschoss kann zur Lagerung leichter Gegenstände genutzt werden. (epr)

□ [www.rigips.de/rigidur\\_dbe](http://www.rigips.de/rigidur_dbe)

◀ *Je nach Beanspruchung können die Dämmelemente einfach lose nebeneinander verlegt oder zusätzlich verklebt und verschraubt werden. Der Treppenfalz garantiert die sichere, wärmebrückenfreie Verlegung. Vollflächig verlegt, reduzieren die Rigidur-Dachbodenelemente „032 TF“ den Wärmeverlust über den Dachboden um bis zu 90 Prozent und sorgen für ein behagliches Raumklima in den Räumen darunter.*

**MEIER**  
DACHDECKERMEISTER

**SORGENFREI  
WOHL-  
FÜHLEN**

Kein Traum: Dank meisterhafter Dämmung sparen Sie sich Sorgen um Ihre Heizkosten.

MEIER & SOHN GMBH & CO. KG  
BEDACHUNGEN

AM BAUHOF 6 · 21698 HARSEFELD  
TEL. 0 41 64 / 48 81 · FAX 0 41 64 / 56 68  
INFO@MEIER-BEDACHUNGEN.DE  
WWW.MEIER-BEDACHUNGEN.DE

*Wir setzen  
Ihrem Haus die  
Prachtwitze auf!*

**Tobias Holst**  
Dachdeckermeisterbetrieb GmbH

Dachabdeckung · Dachdeckung  
Schornsteinbekleidung  
Aussenwandverkleidung  
Bauklempnerei · Reparaturen  
Einbau von Dachflächenfenstern

Industriestraße 13  
21640 Horneburg  
Fon: 0 41 63 / 86 69 40  
info@holst-dach.de



*Wir suchen Dachdeckerhelfer/innen  
und Gesellen / Gesellinnen (m/w/d)*

**JONNY CARSTENS**

Ihr Dachdecker im Alten Land



**Dachdeckermeister  
Bau-Ingenieur  
Bedachungsgeschäft  
Gegr. 1904**

Carl-Holst-Straße 5 · 21720 Steinkirchen  
Tel. 0 41 42 / 24 15, Fax 0 41 42 / 24 95

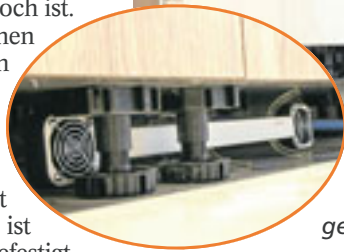


# Schimmel lauert hinter den Schränken

● Kompaktlüfter sorgen in jeder Raumecke für regelmäßige Luftzirkulation

Regelmäßiges Lüften ist wichtig für gesunde Bedingungen im Zuhause und dient als effektive Vorbeugung gegen Schimmel. Das gilt vor allem für Räume wie die Küche, da hier der Feuchtigkeitsanteil in der Luft besonders hoch ist.

Allerdings machen sich die wenigsten Gedanken darüber, wie es hinter oder unter den Einbauschränken aussieht. Wenn die Küche erst einmal aufgebaut ist und alle Blenden befestigt



Unter und hinter Küchenschränken steht oft die Luft, mit der Zeit kann sich Schimmel bilden. Kompakte Lüftungsgeräte sorgen für Abhilfe. Fotos: djd/Mould-EX



Auch in Raumecken lässt sich mit den Minilüftern für einen guten Luftaustausch sorgen.

sind, geraten die Rück- und Unterseiten aus dem Blick. Das Erschrecken kommt dann, wenn die Möbel bei einem Umzug oder einer Modernisierung von der Wand abgerückt werden. Im Verborgenen haben sich dort Schmutz und Staub angesammelt, Feuchtigkeitsflecken sind zudem ein deutliches Warnsig-

nal für unhygienische und gesundheitlich bedenkliche Bedingungen.

**Hygienisch sauber ohne Schimmelgefahr**

Mit viel Feuchtigkeit und stehender Luft, beispielsweise hinter den Küchenschränken, fin-

den Schimmelsporen exakt die Bedingungen vor, die sie für ihr Wachstum benötigen. Mit der Zeit breitet sich der Befall immer weiter aus, ohne dass die Bewohner zunächst das Risiko erkennen. Um für einen Luftaustausch bis in jeden Winkel zu sorgen, eignen sich Kompaktlüfter wie die „ASL“-Serie

von Mould-Ex. Sie benötigen lediglich eine übliche Steckdose und lassen sich für einen turngemäßen Betrieb mit einer Zeitschaltuhr verbinden. Ein Abstand von sieben bis zehn Zentimetern bis zum Boden oder zur Wand reicht bereits aus, um die Minivariante an den Einbauschränken in der Küche

festzuklemmen. Durch die regelmäßige Luftzirkulation wird übermäßige Feuchtigkeit in der Raumluft effektiv abgeführt. Die gesundheitlich bedenklichen Schimmelsporen erhalten somit keine Chance, sich hinter den Küchenschränken auszubreiten, – und das ohne Chemie. (djd) [www.mould-ex.de](http://www.mould-ex.de)

**Wir empfehlen uns für fachgerechte Handwerksarbeit:**

**Hans Wilhelm Raap**  
Meisterbetrieb · Inh. Michael Raap  
Reet- und Ziegeldacharbeiten

21709 Düdenbüttel  
Telefon 0 41 44 / 81 98 Fax: 40 62  
[www.raap-reetdach.de](http://www.raap-reetdach.de)

**KÜCHEN PLATZ**

Ihre Küche, unsere Leidenschaft!

Marktstraße 18  
27404 Heeslingen  
04281 - 6899

[www.kuechenplatz.de](http://www.kuechenplatz.de)

**Ihr starker Partner für An- und Umbauten**

Individuelle Planung nach Ihren Vorstellungen  
Einfamilien-, Doppel- und Mehrfamilienhäuser  
Energiesparendes Bauen

Vorfelddstraße 3,  
21717 Fredenbeck  
Tel.: 04149 9288-0

Musterhaus:  
Olande 3, 21509 Glinde

[www.bauservice-timm.de](http://www.bauservice-timm.de)  
**Ihr Eigenheim durch Partnerschaft**



**Smarter Musikgenuss im Schalterdesign ohne Kabelsalat**

Wer in Küche, Bad oder Schlafzimmer Musik ohne Kabelsalat genießen möchte, für den sind platzsparende Einbauradios die ideale Lösung. Das Jung-Smart-Radio DAB+ ist eine ebenso elegante wie technisch hochwertige Alternative zu herkömmlichen Radiogeräten. Das Einbaugerät empfängt unzählige Programme über DAB+ sowie UKW und liefert einen klaren Klang in ansprechendem Design. Die Variante Smart-Radio-DAB+ Bluetooth kann zusätzlich mit dem Smartphone oder Tablet gekoppelt werden. Damit lassen sich Musik-Streamingdienste, Hörbücher und Podcasts genauso einfach anhören wie nationale und internationale Radioprogramme. Bedient wird das Radio über ein stilvolles Touchdisplay mit Glasfront, erhältlich in Weiß oder Schwarz. Auswahl der



Je nach Geschmack gibt es das Digitalradio in Schwarz oder Weiß.

Fotos: eprJung.de

Audioquelle, Titelwahl, Lautstärkeregelung, Start, Stopp und vieles mehr hat man so mit einem Fingertipp im Griff. Das Einbauradio passt in jede herkömmliche Unterputz-Gerätedose. So ist die Installation modular und flexibel möglich. Sowohl in einer zweifachen als auch in einer dreifachen Kombination mit Stereoton (vertikal und horizontal). Ideal auch für die Nachrüstung geeignet. Das Gerät ist in den vielfältigen Rahmen der Jung-Schalterserien A, CD und LS erhältlich und lässt sich dadurch harmonisch in die bestehende Elektroinstallation integrieren. [www.jung.group](http://www.jung.group)



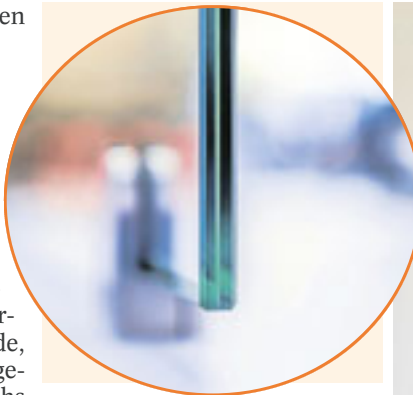
# Glasaustausch in bestehenden Fensterprofilen

Das montagefertige „Fineo Hybrid“-Fensterglas dämmt sogar besser als Dreifachisoliertes – Austausch wird auch gefördert

Wer noch Isolierglas aus den 1990er-Jahren in den Fenstern hat, kann diese jetzt schnell und günstig zu Energiesparfenstern modernisieren und in der nächsten Heizperiode viel Geld sparen: per Glasaustausch gegen Vakuumglas. Das schlanke, montagefertige „Fineo Hybrid“ dämmt die Heizwärme sogar besser als Dreifachisoliertes und wird nach einem Aufmaßtermin mit nur wenigen Stunden Zeitaufwand in bestehenden Fensterprofilen montiert.

## Glasaustausch ohne Schmutz und teure Folgearbeiten

Der Glasaustausch verursacht keinerlei Schmutz oder Folgearbeiten an der Fassade und kann in allen herkömmlichen Fensterprofilen vorgenommen werden. Für historische Gebäude, für die Isoliergläser oft ungeeignet sind, steht das ab sechs



Millimeter dünne und monolithische „Fineo“ zum Einsatz. Es sieht aus wie Einfachglas, dämmt aber mit 0,7 W/(m<sup>2</sup>K) so gut wie ein 40 Millimeter dickes Dreifachisoliertes.

Wer seine Wärmedämmung modernisieren möchte, steht oft vor der Frage, was technisch, ästhetisch und auch wirtschaftlich sinnvoll ist – komplett neue Fenster einsetzen oder nur die Verglasung austauschen? Bei Gebäuden, die zuletzt in den 1990er-Jahren renoviert wurden, lässt die veraltete Isolierverglasung viel kostbare Heizwärme entweichen. Sind Rahmen und Profile noch gut erhalten, kann die Verglasung schnell und sauber gegen „Fineo Hybrid“ getauscht werden, die mit unter 0,5 W/(m<sup>2</sup>K) sogar besser dämmt als modernes Dreifach-Wärmedämmglas.

## Geeignetes Fensterglas auch für Denkmalthäuser

Die Installation neuer Fenster wäre baulich vergleichsweise aufwendig, der Glasaustausch ist oft günstiger, schneller und nachhaltiger. Bei älteren Gebäuden mit einfachverglasten Holz- oder Kastenfenstern, die oft bereits dem Denkmalschutz unterliegen, bietet sich der Tausch gegen die monolithische Variante „Fineo“ an. Das Glas dämmt mit 0,7 W/(m<sup>2</sup>K) so gut wie 40 Millimeter dicke Isolierglasfenster, obwohl es nur so dünn ist wie ein Smartphone. In einem ersten Termin werden die alten Fenster eingehend begutachtet und das Aufmaß erfolgt. „Fineo“ steht auch in vielen Kombination mit historisierenden Gläsern zur Verfügung und erfüllt bei entsprechender Konfiguration auch Sonnen- und Schallschutz oder gehobene Sicherheit. (akz)

Die Modernisierung mit „Fineo“-Vakuumglas wird staatlich gefördert: Die Bedingungen unter [www.bafa.de/beg](http://www.bafa.de/beg), mehr zu „Fineo“ auf [www.fineoglass.eu](http://www.fineoglass.eu).



„Fineo“ steht auch in vielen Kombinationen mit historisierenden Gläsern zur Verfügung und erfüllt auch Sonnen- und Schallschutz oder gehobene Sicherheit.



Für historische Gebäude, für die Isoliergläser oft ungeeignet sind, steht das ab sechs Millimeter dünne und monolithische „Fineo“ zum Einsatz.



Das Hybrid-Isolierglas ist schlank wie Zweifach-Isolierglas, dämmt aber mehr als doppelt so viel Wärme und schützt gleichzeitig effektiv vor dem Straßenlärm.

Fotos: Fineo/akz-o



## Unsere Leistungen:

- Malerarbeiten
- Farbberatung
- Kreativ Techniken
- Tapezierarbeiten
- Fassadensanierung
- Bodenbelagsarbeiten

Wir freuen uns auf Ihren Anruf!

Schimanski  
MALERBETRIEB

Wetterstraße 5  
21706 Drochtersen-Dornbusch  
0176 - 311 365 30

## Hans-Joachim Prigge

Inh. Ines Geib

Straßen- u. Tiefbau  
allgem. Erdarbeiten



Meisterbetrieb

- Pflasterarbeiten
- Erdbau
- Aushebung und Säuberung von Teichanlagen, Gräben und Beregnungsbecken
- Haustrockenlegung
- Drainage/Instandhaltung
- Hausanschlüsse
- Forstarbeiten

Ostfeld 13 b - 21635 Jork  
Telefon: 04162 - 91 11 58

info@bagger-prigge.de  
www.bagger-prigge.de

## schwarz MALERMEISTER

Seit über 50 Jahren haben wir perfekte Lösungen für Sie.

Von innen bis außen - von oben bis unten



Malerarbeiten - Lackier- und Lasierarbeiten - Stuckarbeiten - Fußbodenverlegung - individuelle Raumgestaltung - Gerüstarbeiten - dekorative Beschichtungstechniken - Betonsanierung - Vollwärmeschutzsysteme - Fassadenbeschichtung - Wärmedämmung - Schimmelpilzsanierung

Malereibetrieb Schwarz GmbH & Co. KG  
Lüneburger Schanze 21 - 21614 Buxtehude  
Tel. 04161/82985 - [www.die-schwarzmaler.de](http://www.die-schwarzmaler.de)



# Die Zeit für **Entschleunigung**

## ● Gartengestalterin Claudia Schaaf erläutert die Gartentrends 2023

Natur erleben, Ruhe genießen, unter freiem Himmel entspannen – das ist in der schnelllebigen, durchtechnisierten Gegenwart ein willkommener Gegenpol zum digitalen Alltag, und das geht nirgends besser als im eigenen Garten. Gartengestalterin Claudia Schaaf aus Neu Wulmstorf erklärt, was 2023 im Garten wichtig ist.

### Pflegeleichter Garten für Entspannungsmomente

„Der Garten soll Erlebnis- und Entspannungsraum, nicht Arbeitsort sein. Viele Gartenbesitzer wünschen sich einen pflegeleichten Garten“, sagt Claudia Schaaf. Ihre Erfahrung ist: Wer seine rare Freizeit im Garten verbringt, möchte dort eher entspannen, als zu schneiden, zu jäten und zu gießen. „Auch 2023 sind deshalb Gestaltungsideen gefragt, die die Gartenarbeit so einfach wie möglich machen, wie Hochbeete, langsam wachsende Gehölze, automatische Bewässerungssysteme und dichte, mehrjährige Pflanzungen“, sagt die Gartenexpertin.

### Teilrenovierung mit größeren Pflanzen

Ein weiterer Trend ist die Teilrenovierung von Gär-

ten“, sagt sie. Dabei werden nur Teilbereiche wie etwa die Terrasse, der Sichtschutz oder auch ein Beet neu gestaltet. „Dabei soll der möglichst so aussehen, als sei er schon ein paar Jahre alt“, so Schaaf. Für Gartengestalter wie sie heißt das: Sie pflanzen vermehrt größere Pflanzen. Dabei rückt das Thema Nachhaltigkeit auch im Garten in den Mittelpunkt. Es wird verstärkt auf die Herkunft der Pflanzen und die Bedingungen, unter denen sie wachsen, geachtet.

Auch bei den verwendeten Materialien macht sich das bemerkbar: Die Nachfrage nach Möbeln aus recyceltem Holz oder Kunststoff oder Bodenbelägen aus heimischem Naturstein und Holz sei gestiegen, so die Gartenplanerin.

### Trockenheitsresistente Stauden sind nachgefragt

Der Klimawandel ist Realität und hat auch Auswirkungen auf den Garten: Die Sommer werden heißer, die Regenfälle weniger, aber heftiger. Pflanzenarten und -sorten, die gut mit Wetterextremen zurechtkommen, werden also gezwungenermaßen immer wichtiger und lösen empfindlichere Vertreter ab. „Dazu gehören besonders trockenheitsresistente Stauden wie zum Beispiel Blauroute (Perovskia), Katzenminze (Nepeta) oder Lavendel (Lavendula) und Gehölze wie der Judasbaum (Cercis)“, erläutert die Gärtnerin von Eden. „Generell ist auch das Bewusstsein dafür gewachsen, dass der Garten auch ein aktiver Beitrag zum Umwelt- und Artenschutz ist“, so Schaaf.

### Mittlerweile oberstes Gebot: Insektenfreundlichkeit

Farbenfrohe und insektenfreundliche Pflanzen, die ein reiches Angebot an Nektar und Pollen liefern, werden immer beliebter, dazu gehören zum Beispiel die Prachtkerze (Gaura lindheimeri), der Steppen-Salbei (Salvia nemorosa) oder der Sonnenhut (Echinacea). Kleinere und größere Wasserstellen als Tränke, weniger Aufräumen im Herbst, um Insekten ein Winterquartier zu bieten: All das sind Maßnahmen, die immer mehr Gartenbesitzer ergreifen, um einen Garten insektenfreundlicher zu machen, weiß die Gartenfachfrau aus Erfahrung.

### Zunehmend im Trend: Die Wassergärten

Wassergärten liegen laut Claudia Schaaf auch 2023 im Trend. Dabei sind vor allem Schwimmteiche und Naturpools gefragt, also solche Badegewässer, bei denen die Wasseraufbereitung chemiefrei vonstattengeht. „Das Wasser wird biologisch gereinigt. Außerdem ist bei solchen Systemen kein Wasserwechsel erforderlich. Das ist wassersparend und schont damit Geldbeutel und Umwelt“, so Claudia Schaaf.

Auch wenn Naturnähe gewünscht ist, macht die Digitalisierung nicht an der Terrassentür halt. Bewässerung, Mähroboter, Gartensauna, Poolheizung und -abdeckung, Markise, Beleuchtung: Das alles und mehr ist schon jetzt per App steuerbar und wird zunehmend intelligenter, etwa, wenn Wetterdaten automatisch bei der Steuerung der Geräte einfließen. Doch bleibt der Garten das, was er ganz ursprünglich schon immer war: ein Platz, an dem der Mensch Natur erleben und Ruhe genießen kann, gerade auch im hektischen Alltag.



Der Garten wird zunehmend eine Oase der Entspannung. Viele Besitzer wünschen sich deshalb pflegeleichte Beete. Im Kommen sind auch Wassergärten. Fotos: www.beran-gaerten.de

Gartengestalterin Claudia Schaaf gehört mit ihrem Betrieb in Neu Wulmstorf zu den Gärtnern von Eden, einem Zusammenschluss von rund 50 Garten- und Landschaftsbaubetrieben in

Deutschland, Österreich und der Schweiz. Sie alle sind spezialisiert auf Planung, Anlage und Pflege individueller privater Gärten. [www.beran-gaerten.de](http://www.beran-gaerten.de)



**Offene Stellen im Handwerk**

### FACHKRÄFTE

- ▶ **Dachdeckergehilfen / -helfer (m/w/d)**  
jonny-carstens-dach@t-online.de
- ▶ **Rohr- und Kanalreiniger (m/w/d)**  
www.jagla24.de
- ▶ **Maler und Lackierer (m/w/d)**  
www.die-schwarzmalerei.de
- ▶ **Parkettleger/Bodenleger (m/w/d)**  
www.die-schwarzmalerei.de
- ▶ **Metallbauergeselle (m/w/d)**  
www.metallbau-elmers.com
- ▶ **Maurergehilfen (m/w/d)**  
www.freudenberg-bau.de



Mittlerweile legen Gartenbesitzer viel Wert auf insektenfreundliche Pflanzen sowie Stauden, die weniger empfindlich gegen Trockenheit sind.



# Der Komfort, der durch die Decke geht

## Privater Aufzug in der Wunschoptik garantiert Mobilität im Eigenheim

Es gibt viele Optionen, die den Alltag erleichtern und für mehr Annehmlichkeit sorgen wie Lieferdienste oder Smart-Home-Apps. Gerade im eigenen Zuhause sind die Möglichkeiten für und der Wunsch nach persönlichen Privilegien besonders groß. Wer die Gegenwart komfortabel gestalten und gleichzeitig zukunftsorientiert investieren möchte, ist mit einem Homelift gut beraten.

Ein privater Aufzug ist sowohl für die Beförderung von Personen als auch von Lasten wie Gepäck, Wäschekörben oder Getränkekisten geeignet. Selbst mit Rollstühlen ist der Transport problemlos machbar. Die Homelifte sind jedoch nicht nur zweckmäßig, sondern auch ein optisches Highlight: Statt eines klobigen Kastens ist der Lift von einer filigranen Konstruktion mit einer schicken Glaskabine.

### Geräuschlos ab in die nächste Etage

Diese fährt geräuschlos an zwei Stöcken empor und bewirkt so einen komfortablen Etagenwechsel. Ein weiterer Pluspunkt ist die individuelle



Weiß, gelb, grün oder in Holzoptik: Dank verschiedener Folierungen können viele Farb- und Mustervünsche erfüllt werden.



Praktischer und schöner Alltagshelfer: Ein schicker Homelift sorgt für Mobilität und Komfort im eigenen Zuhause. Das verbindende Element: Mit dem designstarken Homelift kann man komfortabel eine Etage höher schweben  
Fotos: epr/Lifton

farbige Gestaltung. „Zur Auswahl stehen zahlreiche Farben aus der RAL-Palette, auch individuelle Wünsche und Muster sind nach Rücksprache möglich“, erläutert Maximilian Seick, Geschäftsführer der Lifton GmbH.

So kann der Homelift dank passender Folierung auffällig unauffällig in das Ambiente integriert oder mit einem starken Farbton oder einem augenfälligen Muster zum Hingucker im Raum werden. Der Einbau so-

wie die Wartung sind ebenfalls angenehm unaufwendig: Die selbststützende Konstruktion und die Integration der Technik in das Kabinendach machen einen Schacht, die Schachtgrube sowie einen separaten Maschinenraum überflüssig und erfordern dadurch nur geringe bauliche Veränderungen. Benötigt wird lediglich eine Aussparung in der Decke sowie ein haushaltsüblicher Stromanschluss. (epr)

www.lifton.de

## Nachhaltig und langlebig – Bewährtes Baumaterial Zink

Was viele nicht wissen: Die Generationen der letzten Jahrhunderte können nicht irren: Zink ist als Baumaterial unverzichtbar. Von Dachaccessoires wie Giebeln, Ortgang- und Kaminbekleidungen über architektonische Feinheiten bis hin zur schlichten Eleganz moderner Dach- und Fassadengestaltung: Der natürliche Rohstoff kann nahezu unbegrenzt verwendet werden und setzt dabei optische Akzente. Doch Zink punktet nicht nur mit seiner Ästhetik. Dachdeckungen und Fassadenbekleidungen aus Titanzink haben eine Nutzungsdauer von 80 Jahren und mehr und sind dabei wartungsfrei.

Auch andere Zink-Anwendungen müssen sich nicht verstecken: Verzinkte Stahlträger leben etwa bis zu dreimal länger als beschichtete oder lackierte Produkte. Die andauernde Haltbarkeit macht den bewährten Baustoff zu einer nachhaltigen Wahl. Hinzu kommt, dass rund 95 Prozent des im Baubereich eingesetzten Zinks am Ende der Nutzungsdauer zurückgebaut und recycelt werden. Die positiven Auswirkungen auf CO<sub>2</sub>-Fußabdruck, die Treibhausgas- und Energiebilanz, die Investitionskosten und das Wartungsbudget sind unbestritten. Ebenso erwiesen ist die Funktionalität des Materials. So schätzen Bauherren, dass Zink das Gebäude vor Umwelt- und Witterungseinflüssen schützt und Niederschlagswasser zuverlässig ableitet. Doch Bauzink ruht sich nicht auf diesen Lorbeeren aus, sondern geht mit der Zeit: Zinkdächer können ohne großen Aufwand mit Fotovoltaik- oder Solarthermie-Modulen versehen und so zum Energiedach werden. Individuell, langlebig und nachhaltig eben. (txn)

Wird ein Gebäude nach der Nutzungsphase abgerissen oder umgebaut, ist das Zink wieder ein wertvoller Rohstoff für die Zinkgewinnung. Foto: Initiative Zink/txn



Zinkblech an Dach und Fassade hält bis zu hundert Jahre und länger. Wird ein Gebäude nach der Nutzungsphase abgerissen oder umgebaut, ist das Zink wieder ein wertvoller Rohstoff für die Zinkgewinnung. Foto: Initiative Zink/txn

www.zink.de

## Impressum

Die 24-seitige Beilage „planen • bauen • wohnen“ erscheint mit dem TAGEBLATT am Freitag, 28. April.

Redaktion: Volker Reimann (verantw.), Ines Hardtke-Arndt  
Anzeigen: Georg Lempke (verantw.)

Verleger: Klemens Karl Krause, Philipp Krause (Goslar)  
Geschäftsführer: Philipp Krause, Georg Lempke  
Druck: Pressehaus Stade Zeitungsdruck-GmbH, Glückstädter Straße 10, 21682 Stade  
Internet: www.tageblatt.de

## GRATIS GESCHENK zu jedem Roboter\*

**Gratis Trimmer Kress G153E.9**  
inkl. Akku u. Ladegerät

**oder**

**Gratis Alu-Verbund Mährobotergarage**




**Husqvarna Kress**

**SEGWAY**

**DER MÄHROBOTER-SPEZIALIST**

Ihr Partner für:

- Gartentechnik
- Forsttechnik
- Kommunaltechnik
- Transporttechnik
- Bewässerungssysteme
- Rasenbau

**MOTORGERÄTE HAGENAH**

VERKAUF | SERVICE | ERSATZTEILE

Im Klamm 4 | 21709 Dudenbüttel

Tel. 04144 8004 | www.motogerate-hagenah.de

\* beim Kauf eines Mähroboters zum UVP inkl. Installation. Gilt nicht für Husqvarna 105 und Aspire sowie Kress KR101E. Angebot gültig solange der Vorrat reicht.



# „Ganz“ neu.

Musterhaus ERÖFFNUNG AM 14.05.2023



ganzheitliche  
häuser



**M**  
**MITTELSTÄDT-HAUS**<sup>®</sup>  
gesund smart  
komfortabel sicher

Unser neuestes Musterhaus 137W öffnet sich mit allen Details für Ihren Besuch. Es erfüllt unsere Ansprüche vom „ganzheitlichen bauen“, deren Vorteile wir Ihnen gerne persönlich erläutern. Unsere Musterhäuser freuen sich auf Ihren Besuch. Im Brink, Himmelpforten. Besichtigung immer sonntags von 14 bis 17 Uhr oder nach Vereinbarung 04144/21770